

Fiche Technique Salle 500

- **Salle**.....page 2
- **Supports de diffusion**.....page 3
- **Sonorisation**.....page 4
- **Lumière**.....page 4.
- **Connexions**.....page 4
- **Annexes**.....page 5
 - 1. Photos
 - 2. Plan de la salle 500
 - 3. Plan de feu
 - 4. Plan FDI niveau -2
 - 5. Plan d'accès aire de livraison

Salle

Capacité

444 places dont 4 places réservées pour personnes à mobilité réduite

166 places allée centrale

125 places à jardin + 12 strapontins

125 places à cour + 12 strapontins

Dimensions de la salle

Surface : 450 m²

Longueur : 21m

Largeur : 22m (en moyenne)

Hauteur sous plafond : 5,30m (haut salle) / 7,30m (milieu) / 10,50m (haut)

Ecran

Ecran polichinelle mat perforé

Tailles d'image, **voir page 3**

Distance de projection

Cinéma argentique (écran-baie) : 23,35 m

Cinéma numérique/vidéo (écran-baie) : 20 m

Espace scénique utile écran relevé

Superficie : 192 m²

Longueur : 13 m

Profondeur : 12 m (au centre)

Nb de personnes max sur scène : 70

Espace scénique utile écran baissé

Superficie : 44 m²

Longueur : 13 m

Profondeur : 3,70 m (au centre)

Coulisses

4 loges

2 sanitaires

Accès

Accès visiteurs : via entrée administrative 17, Porte Saint Eustache 75001 Paris

Accès technique : via aire de livraison, **voir plan d'accès page 8**

Monte-charge entre aire de livraison et couloir des loges : H 199 L 170 (charge max 5500 kg)

Couloir des loges : H 200

Porte accès monte-piano : H 240 L 210

Monte-piano entre couloir des loges et scène : P 240 L 200 (charge max 750 kg)

Divers

Chauffage / climatisation : Oui (système de soufflage)

Charge au sol : 500kg/m²

Revêtement au sol : bois sauf scène revêtue tapis de danse noir ou moquette noir mat

Puissances électriques : 6x16A + 2x32A tri P17 en coulisse Jardin

Voir photos page 5

Visite virtuelle du Forum des images : <https://my.treedis.com/tour/forum-des-images>

Supports de diffusion

SUPPORTS CINEMA

Argentique (Pellicule)

2 projecteurs 35mm type KINOTON FP 30E et FP 38E, lanternes KINOTON de 3 KW.
Double poste, son 5.1.

Numérique (DCP)

Projecteur 4K DLP CHRISTIE 4230, résolution native 4096 x 2160 pixels.
Puissance = 22000 lumens (4.5kW).
Serveur DCP IMS3000
Norme DCI, SMPTE, 24, 25 ou 30fps
Son 5.1 et 7.1,

Système son DK Audio, Sub Bose

SUPPORTS VIDEO

SD :

- **Béta num, Béta sp** : 4/3 ou 16/9, Pal ou NTSC, stéréo
- **DVD** : 4/3 ou 16/9, Pal ou NTSC, Stéréo ou Dolby Digital 5.1

HD :

- **Blu-ray (B)** : 16/9, Pal ou NTSC, Stéréo, Dolby Digital, DTS HD, 5.1 ou 7.1
- **Fichiers numériques** :

Vidéo :

- conteneur ou format : .mov ou .mp4
- codec : Apple Prores 422 HQ ou H264
- ratio : 1920*1080p
- fps : jusqu'à 60Hz
- débit max : 150Mb/s

Audio :

- format et codec : AAC stéréo, AC3-Dolby Digital ou DTS-HD 5.1 ou 7.1
- fréquence d'échantillonnage : 48khz
- débit max : 448kbp/s

Les fichiers numériques seront diffusés via VLC.

Pour les événements type conférence, il est recommandé l'utilisation d'un Powerpoint avec vidéos intégrées.

Les disques durs qui proviennent d'un Mac doivent être formatés en EXFAT. Ceux qui proviennent d'un PC en NTFS.

- **Cartons d'attente ou photos** : DCP, Jpeg, résolution 1920x1080, 96dpi

TAILLES IMAGE - Plein écran

Format	Base image (m)
1,33 (4/3)	6,7
1,37	6,9
1,66	8,3
1,78 (16/9)	8,95
1,85	9,25
2,39 (SCOPE)	11,6

La hauteur constante est de 5,30m. L'image débute à 40cm du sol.

Sonorisation

Système live Bose Roommatch,
Console son Allen & Heath SQ7 avec carte DANTE(régie cinéma et régie spectacle), 2 Stages box DANTE 16 in 8 out ALLEN & HEATH sur scène.
Enregistrement numérique sur carte SD ou clé USB, en format .wave ou .mp3
8 micros HF Shure QLXD capsule SM 58 avec le plan de fréquences suivant :

- 581.000
- 582.000
- 583.000
- 584.000
- 585.000
- 586.000
- 587.000
- 588.000

2 micros serre-tête DPA ou 2 micros cravates DPA à panacher en remplacement de 2 micros HF Shure QLXD.

2 micros col de cygne Shure capsule R185B sur pupitre

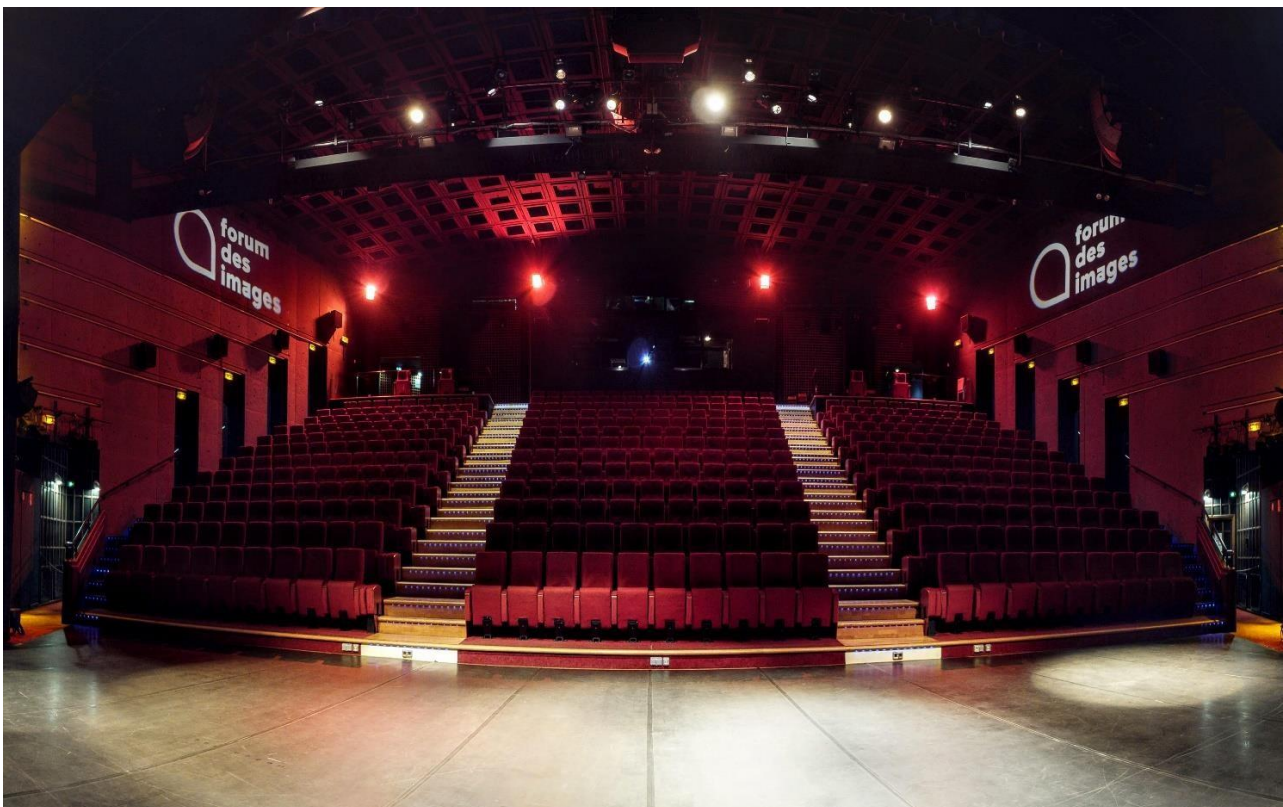
Lumière

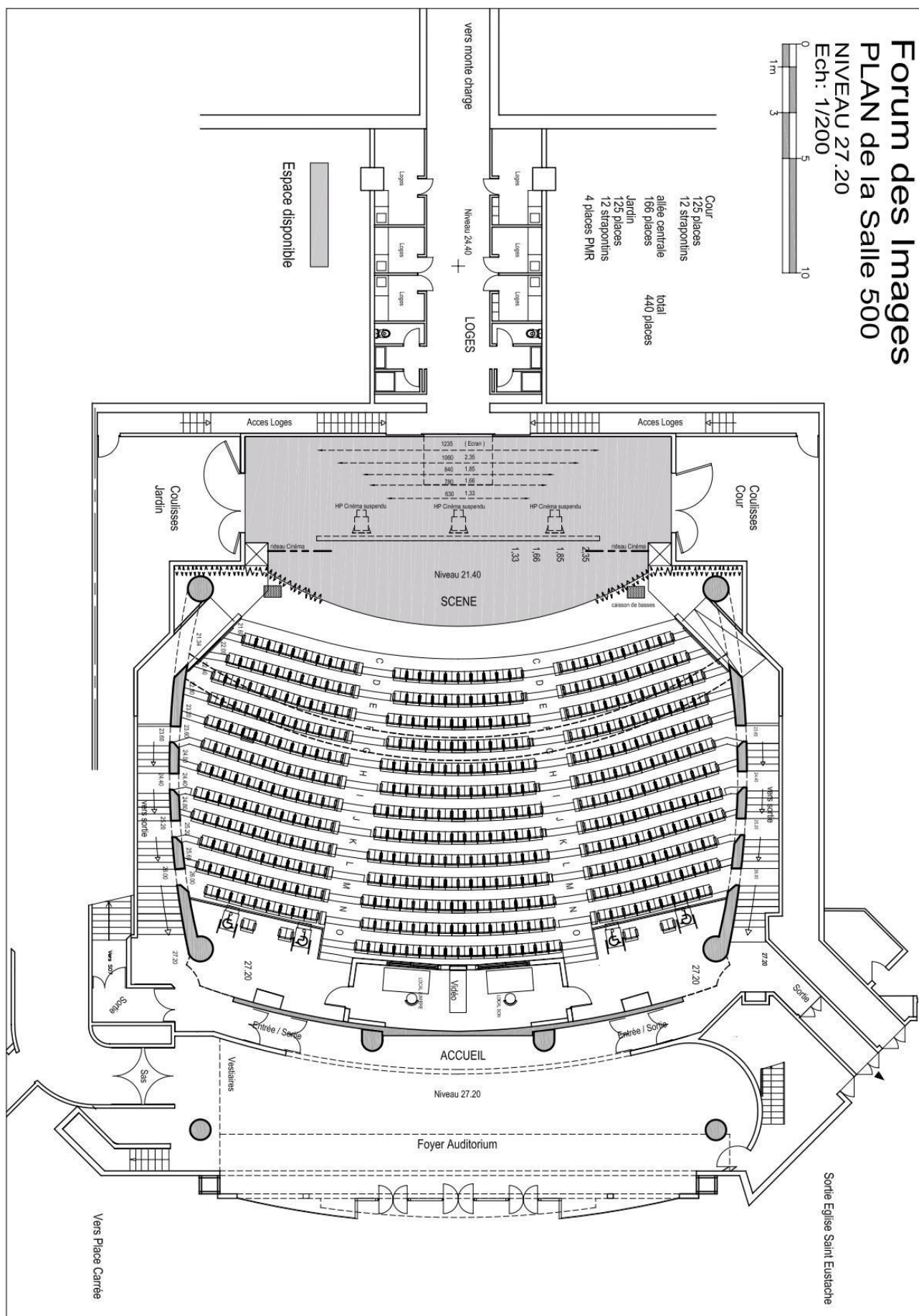
Matériel traditionnel (pas d'automatiques), **voir plan de feu page 7**
6 PAR Led Color Zoom sur scène
Console Light commander II 48/6 et Zéro 88 FLX S24

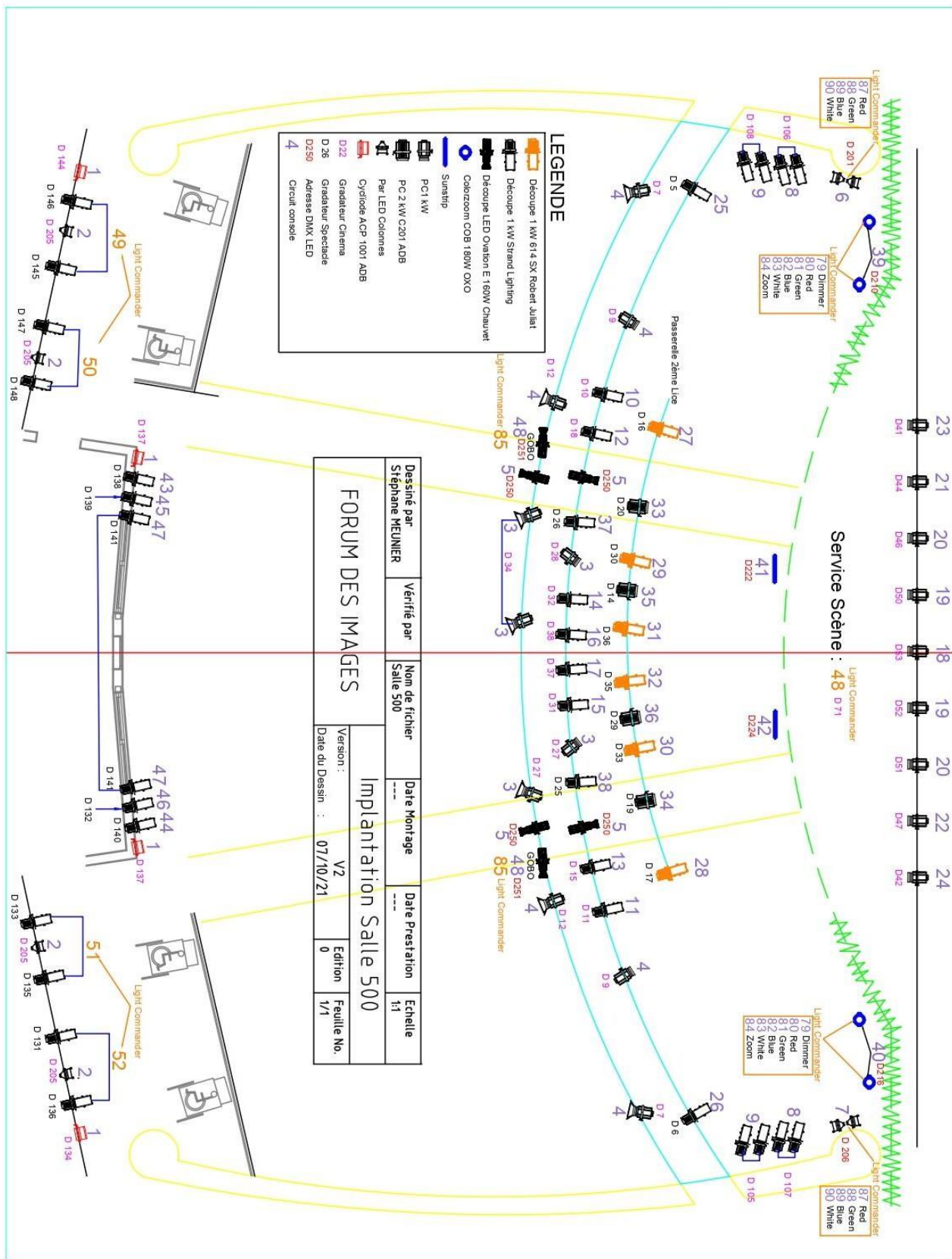
Connexions

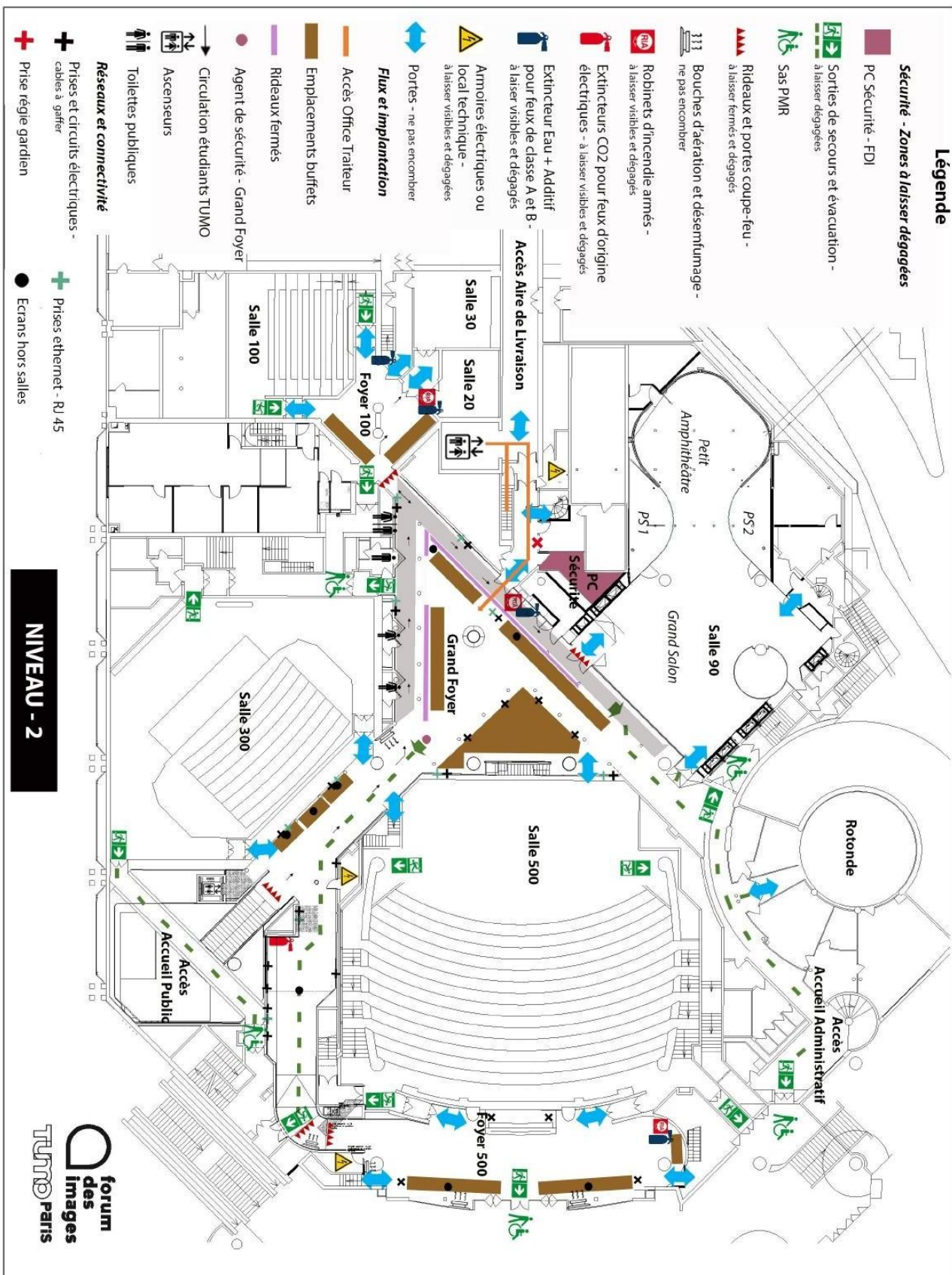
Connexions internet RJ45 (100Mbits/s) sur scène et wifi
2 Connexions HDSDI sur scène
Intercom HF Altair 8 postes
Possibilité de diffusion via un ordinateur PC ou MAC en HDMI sur scène ou en régie

Annexes









LIVRAISON AU FORUM DES IMAGES VIA L'AIRE DE LIVRAISON OUEST

CONDITIONS DE LIVRAISON

- Avant l'entrée en voirie souterraine : prévenir au **01 44 76 63 99**
- Hauteur maximum du véhicule : **3m50**

ACCÈS

- **RUE DES HALLES** : 22, rue des Halles 75001 PARIS
- localisation GPS 48.8601653,2.3443654

HORAIRES RECOMMANDÉS

- En semaine de **8h30 à 17h** et le samedi de **14h à 17h**
- En dehors de ces horaires, les livraisons sont possibles uniquement si elles ont été planifiées avec un préavis de 8 jours

