



# Forum des images

# AVRIL 2015

**CYCLE BLEU**

**FESTIVAL SÉRIES MANIA**

**JEUNE PUBLIC VIVE LES VACANCES !**

PROGRAMME N° 71

[forumdesimages.fr](http://forumdesimages.fr)  
01 44 76 63 00

# TOUTE L'ANNÉE AU FORUM DES IMAGES SAISON 2014-2015

## CYCLES

- **QUELLE CONNERIE LA GUERRE !**  
du 16 septembre au 2 novembre 2014
- **CONTAMINATION**  
du 10 décembre 2014 au 25 janvier 2015
- **QUE JUSTICE SOIT FAITE !**  
du 4 février au 22 mars 2015
- **BLEU**  
du 1<sup>er</sup> avril au 24 mai 2015
- **LA JEUNE FILLE**  
du 10 juin au 26 juillet 2015

## JEUNE PUBLIC

- **LES APRÈS-MIDI DES ENFANTS**  
chaque mercredi et samedi à 15h  
de septembre 2014 à juin 2015
- **MON PREMIER FESTIVAL, 10<sup>e</sup> édition**  
du 22 au 25 octobre 2014
- **FESTIVAL TOUT-PETITS CINÉMA, 8<sup>e</sup> édition**  
du 14 au 22 février 2015

## RENDEZ-VOUS

- **LA MASTER CLASS**  
chaque mois, d'octobre 2014 à juin 2015
- **LES COURS DE CINÉMA**  
les vendredis à 18h30  
à partir du 19 septembre 2014 - entrée libre
- **DOCUMENTAIRE SUR GRAND ÉCRAN**  
chaque mois, à partir de novembre 2014
- **CINÉMA VILLE**  
chaque mois, de septembre 2014 à juillet 2015
- **LA BIBLIOTHÈQUE DU CINÉMA  
FRANÇOIS TRUFFAUT**  
chaque bimestre, à partir d'octobre 2014  
entrée libre

## SALLE DES COLLECTIONS

POUR EXPLORER SUR ÉCRANS INDIVIDUELS  
LES 8 500 FILMS DE PARIS AU CINÉMA  
ET LES AUTRES COLLECTIONS  
DU FORUM DES IMAGES

## FESTIVALS

- **L'ÉTRANGE FESTIVAL, 20<sup>e</sup> édition**  
du 4 au 14 septembre 2014
- **UN ÉTAT DU MONDE...  
ET DU CINÉMA, 6<sup>e</sup> édition**  
du 7 au 16 novembre 2014
- **CINÉMA DU QUÉBEC À PARIS, 18<sup>e</sup> édition**  
du 21 au 26 novembre 2014
- **CARREFOUR DU CINÉMA D'ANIMATION**  
12<sup>e</sup> édition  
du 4 au 7 décembre 2014
- **REPRISE DU PALMARÈS DU FESTIVAL  
PREMIERS PLANS D'ANGERS, 27<sup>e</sup> édition**  
le 3 février 2015
- **REPRISE DU PALMARÈS DU FESTIVAL  
INTERNATIONAL DU COURT MÉTRAGE  
DE CLERMONT-FERRAND, 37<sup>e</sup> édition**  
le 15 février 2015
- **CINÉMA DU RÉEL, 37<sup>e</sup> édition**  
du 19 au 29 mars 2015
- **SÉRIES MANIA, saison 6**  
du 17 au 26 avril 2015
- **REPRISE DE LA QUINZAINE  
DES RÉALISATEURS, 47<sup>e</sup> édition**  
du 28 mai au 7 juin 2015
- **TRÈS COURTS INTERNATIONAL  
FILM FESTIVAL, 17<sup>e</sup> édition**  
du 12 au 14 juin 2015
- **REPRISE DU FESTIVAL INTERNATIONAL  
DU FILM D'ANIMATION D'ANNECY**  
les 1<sup>er</sup> et 2 juillet 2015
- **CINÉMA AU CLAIR DE LUNE, 15<sup>e</sup> édition**  
du 30 juillet au 9 août 2015

## ÉVÉNEMENTS

- **EDGAR MORIN LE CINÉPHAGE**  
du 15 au 19 octobre 2014
- **LES ÉTOILES DE LA SCAM**  
les 25 et 26 octobre 2014

## ABONNEZ-VOUS !

VOIR DÉTAILS P. 39

## SOMMAIRE

- 5 **VENEZ LES RENCONTRER...**  
—
- 6 **CYCLE BLEU**
- 10 **LES COURS DE CINÉMA**
- 12 **FESTIVAL SÉRIES MANIA**
- 15 **CINÉMA VILLE PORTRAIT(S) DE FAMILLE**
- 16 **DOCUMENTAIRE SUR GRAND ÉCRAN WERNER HERZOG, CINÉASTE DE L'EXTRÊME**  
  
**LA BIBLIOTHÈQUE FRANÇOIS TRUFFAUT LES TROIS ÂGES DU FILM DE FAMILLE**
- 18 **LA SALLE DES COLLECTIONS GAULTIER, ANNÉES 80**
- 20 **LES APRÈS-MIDI DES ENFANTS VIVE LES VACANCES !**
- 23 **L'INDEX DES FILMS**  
—
- 25 **LES SÉANCES D'AVRIL**  
—
- 39 **TARIFS**  
  
**LE FORUM DES IMAGES À LA CARTE**
- 40 **INFORMATIONS PRATIQUES**



Signe des temps : alors que le créateur de *Mad Men*, Matthew Weiner, intégrait le jury de longs métrages, la 65<sup>e</sup> Berlinale accueillait pour la première fois une section entièrement dédiée aux séries. L'occasion pour les organisateurs de nouer un partenariat, à travers son Forum

de coproduction, avec *Séries Mania* qu'ils présentent comme « le meilleur festival de séries au monde ». Cette reconnaissance du plus grand événement cinématographique après Cannes et Venise est bien sûr une fierté mais surtout un encouragement à poursuivre notre travail d'exploration, débuté il y a 6 ans, au plus près des auteurs, des pays et des thématiques.

Cette année comme les précédentes, *Séries Mania* identifie et relaye les grandes tendances. D'abord le positionnement à la fois précurseur et prédominant des œuvres nordiques qui s'emparent de thèmes très actuels autour de l'écologie comme la fin du pétrole, l'écoterrorisme ou le lobbying de la finance. Ensuite la toute-puissance des networks et du câble américains avec le triomphe des séries de héros noirs, à l'instar du récent phénomène *Empire*, soap familial à la *Dallas* dans le milieu du hip-hop ; ou l'enthousiasmant *Better Call Saul*, le spin-off tant attendu de *Breaking Bad* qui bat, lors de sa première, tous les records d'audience de l'histoire de la télé câblée. Enfin l'irruption tonitruante des nouvelles plates-formes de production et de distribution de contenus audiovisuels originaux comme Netflix et Amazon qui vient de remporter deux Golden Globes pour *Transparent* - coming-out transgenre d'un sexagénaire - et d'annoncer la signature de la première série de Woody Allen. Une toute dernière orientation dont notre saison 6 sera le témoin : trois maîtres du roman noir - Nesbo, Connelly, Coben - se lancent dans l'arène... Le trépidant petit monde des séries n'est visiblement pas près de s'assagir. Tant mieux !

**Laurence Herszberg**

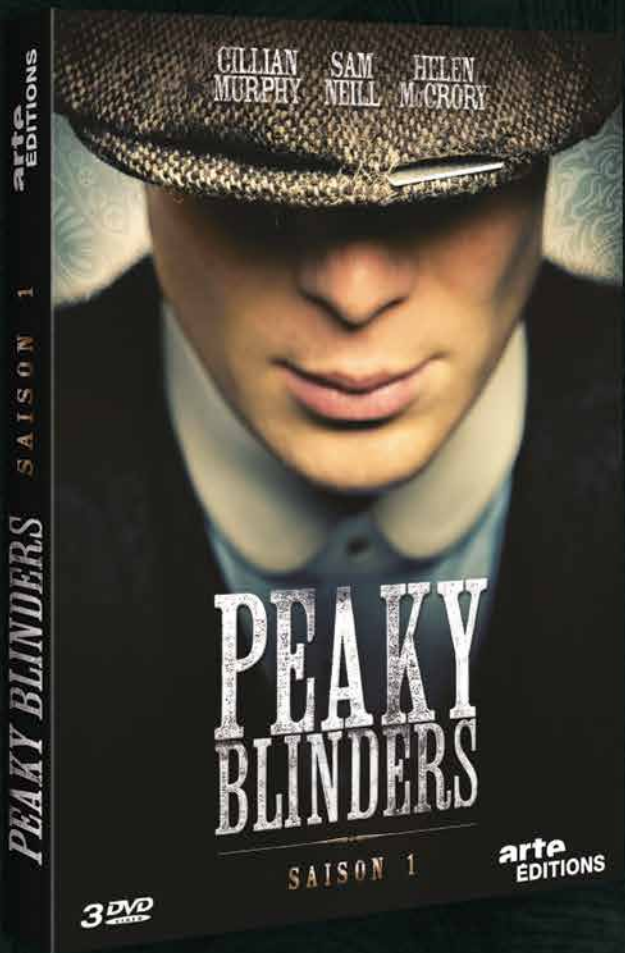
Directrice générale du Forum des images

### PROGRAMME DU FORUM DES IMAGES

Publication du Forum des images, institution subventionnée par la ville de Paris. Directrice générale : Laurence Herszberg. Directrice générale adjointe : Séverine Le Bescond. Directrice de la communication : Anne Coulon. Responsable des publications : Sylvie Devilette, assistée de Pauline Botté. Directeur des programmes : Jean-Yves de Lépinay. Coordinateur des programmes : Gilles Rousseau. Programmation du cycle *Bleu* : Marianne Bonicel, Muriel Dreyfus. Programmation Cinéma ville : Isabelle Vanini. Programmation du festival *Séries Mania* : Laurence Herszberg, Frédéric Lavigne, Elise Tessarech, Katia Kirby, François-Pier Pelinard-Lambert, Marie-Elisabeth Deroche-Miles, Francesco Capurro, Melissa Blanco, assistés de Ozia Delory, Pauline Lecocq, Elise Notseck. Directeur de l'action éducative : Frédéric Lavigne. Programmations Jeune public : Elise Tessarech, Cécile Nhoibouakong, Mathilde Tattgrain. Salle des collections : Josué Morel, Pauline Husy, Mathilde Oskertizian. Recherche des copies et des ayants droit : Chantal Gabriel, Javier Martin. Production des programmes : Corinne Menchou. Presse : Diana-Odile Lestage. Design : *HawtlandVilla*. Impression : Alliance.

**CRÉDITS PHOTOS** Collection Christophel sauf : p.1 L'Enfer d'Henri-Georges Clouzot © Lobster Films / p.3 Laurence Herszberg © Nathalie Prébende / p.5 Michel Pastoureaux © D.R. - Enki Bilal © D.R. - Henri Deleau © D.R. / p.8 Fog © D.R. - Shame © MK2 Distribution / p.18 Régine Chopinot © Serge Dubor - Jean Paul Gaultier © Jeannick Laudovar - Jean Paul Gaultier © Robert Réa - La Machine mode © Jérôme de Missolz - Inauguration de la boutique Jean Paul Gaultier © D.R. / p.20 McDull dans les nuages © Pretty Pictures / p.22 Lilla Anna © Folimage - Australie, du bush à l'oreille 2 © Docside Production / p.24 Mobile © Folimage / p.25 Perfect Blue © Metropolitan FilmExport - Mulholland Drive © D.R. / p.26 The Swimmer © Unzero Films - La Vie d'Adèle © Wild Bunch / p.27 Shame © MK2 Distribution / p.28 Les Vacances de Monsieur Hulot © Carlotta Films / p.29 L'Été de Boniface © Folimage / p.33 Il est plus facile pour un chameau... © D.R. - Heidi © Studio 100 Animation / p.34 Sur la route © Office national du film du Canada

ENTRE **GANGS OF NEW YORK** ET **BOARDWALK EMPIRE**  
LA NOUVELLE SÉRIE ÉVÉNEMENT D'ARTE RYTHMÉE PAR UNE BO SIGNÉE NICK CAVE



COFFRETS  
SAISON 1  
3 DVD  
2 BLU-RAY  
VOD

DIFFUSION SUR ARTE LES JEUDIS À 20H50 DU 12 AU 26 MARS



Toujours disponibles dans la collection SÉRIES de ARTE Éditions

[www.arteboutique.com](http://www.arteboutique.com)

Télérama

PREMIERE



arte EDITI ONS

# VENEZ LES RENCONTRER...

## FRANÇOIS BARGÉ-PRIEUR

Critique aux *Fiches du Cinéma*, François Barge-Prieur est également l'auteur du *Bon Plan*, une série vidéo dans laquelle il décrypte les bonnes idées de mise en scène, de façon à la fois exigeante et accessible. Dans la continuité de ce travail, il intervient dans des séances Jeune public, notamment au Forum des images, et participe à des ateliers en classe, pour initier les enfants à la grammaire cinématographique.

MERCREDI 8 AVRIL À 15H  
VOIR P. 28

## MICHEL PASTOUREAU



Spécialiste de l'histoire des couleurs, des emblèmes et des symboles, Michel Pastoreau est directeur d'études à l'École pratique des hautes études. Il a publié une cinquantaine d'ouvrages, dont « Bleu, Histoire d'une couleur » (Éd. Seuil, 2002). Au Forum des images, il assure le cours de cinéma inaugural du cycle *Bleu* et vient dialoguer avec Enki Bilal.

VENDREDI 3 AVRIL À 18H30  
ET SAMEDI 11 AVRIL À 19H  
VOIR P. 26 ET 29

## MICHEL CIMENT

Membre du comité de rédaction de la revue *Positif*, célèbre bretteur du « Masque et la plume », Michel Ciment est aussi producteur de l'émission « Projection privée » sur *France Culture*. Auteur du remarquable « Jane Campion par Jane Campion » (Éd. Cahiers du cinéma, 2014), il présente, dans le cadre du cycle *Bleu*, un des films de la réalisatrice néo-zélandaise, *Bright Star*.

MERCREDI 8 AVRIL À 19H  
VOIR P. 28

## ENKI BILAL



Artiste inclassable, Enki Bilal, institution de la bande dessinée, est également le réalisateur de trois films dans lesquels la couleur bleue, tout comme dans ses planches, occupe une place de choix. Au Forum des images, en compagnie de Michel Pastoreau et Gilles Ciment, il évoque la valeur et la symbolique du bleu dans son œuvre.

SAMEDI 11 AVRIL À 19H ET 21H  
VOIR P. 29

## PIERRE-HENRI DELEAU



Producteur, Pierre-Henri Deleau a cofondé et dirigé la Quinzaine des Réalisateurs de 1969 à 1998. Il fut également Délégué général du FIPA depuis sa création en 1987 jusqu'en 2009. Actuellement Délégué général du Festival du Film d'histoire de Pessac, il participe à un débat autour de films de Werner Herzog dans le cadre de la soirée *Documentaire sur grand écran*.

MARDI 14 AVRIL À 19H ET 21H  
VOIR P. 30

## ET AUSSI...

**Hervé Aubron** (critique de cinéma), ve 10 avril à 18h30  
**Gilles Ciment** (spécialiste de la bande dessinée), sa 11 avril à 19h  
**Elsa Colombani** (doctorante), me 15 avril à 19h  
**Olivier Demay** (Les enfants de cinéma), me 15 avril à 15h  
**Jérôme Mouscadet** (réalisateur), me 22 avril à 15h  
**Roger Odin** (professeur émérite de Sciences de l'information et de la communication), je 2 avril à 19h15  
**Pierre Queval** (élève de la classe d'improvisation au piano de Jean-François Zygel), ma 7 avril à 19h

Et tous les invités du festival *Séries Mania*, du 17 au 26 avril

CYCLE

## BLEU

La programmation *Bleu* a été élaborée par Marianne Bonicel et Laurence Briot, programmatrices au Forum des images.

DU 1<sup>er</sup> AVRIL AU 24 MAI

Incertaine, ambivalente, instable. Une nuance mouvante, qui peut, d'un seul élan, symboliser l'aube, l'enfance, le ciel, l'amour, mais aussi la peur, l'au-delà, les artifices et le numérique. Du bleu translucide au bleu nuit, éblouissant ou terne, couleur froide ou couleur chaude, un nuancier d'émotions qui bascule de la tendresse à la peur... bleue !

« Bleu est devenu un mot magique, un mot qui séduit, qui apaise, qui fait rêver », écrit Michel Pastoureau <sup>(1)</sup>. « La musique du mot est douce, agréable, liquide ; son champ sémantique évoque le ciel, la mer, le repos, l'amour, le voyage, les vacances, l'infini. »

Dans l'iconographie amoureuse, le bleu est définitivement du côté de l'amour, il est une couleur chaude, pour reprendre le titre de la bande dessinée de Julie Maroh qui a inspiré *La Vie d'Adèle* d'Abdellatif Kechiche. Les couleurs de la nature, de l'amour filial et des matins calmes sont présentes dans *The Tree of Life* de Terrence Malick comme dans *Tout ce que le ciel permet* de Douglas Sirk. Pour Krzysztof Kieślowski (*Trois couleurs : Bleu*) ou Mathieu Amalric (*La Chambre bleue*), cette couleur crée l'intimité ou, du moins son souvenir, tandis que Jane Campion joue sur les contrastes des bleus pour dépeindre les sentiments de ses personnages (*Bright Star*, *La Leçon de piano*).

## DÉSIR INDIGO

À l'encontre du cliché qui attribue le rose aux filles et le bleu aux garçons, la sensualité de l'amour féminin (filmée par des hommes !) s'accommode

volontiers du bleu. Robe veloutée d'Isabella Rossellini (*Blue Velvet*), cheveux colorés d'Emma (*La Vie d'Adèle*), univers bleu de la chanteuse japonaise Mima (*Perfect Blue*), beauté bleutée d'Angelique et de Jill respectivement chez Tim Burton (*Dark Shadows*) et Enki Bilal (*Immortel*), le désir des femmes fatales se décline avec des « mots bleus, des mots qu'on dit avec les yeux », nous chanterait Christophe. Des mots pas toujours innocents...

## INQUIÉTANTE ÉTRANGETÉ

Comme les deux faces d'une même pièce, la douceur du bleu peut muer en lueur inquiète. Car la couleur du ciel comprend aussi celle des créatures qui en émanent, qu'elles soient divines, sacrées ou extra-terrestres. S'il a pu se définir comme une couleur chaude, le bleu est lié à l'imaginaire froid de l'au-delà. Écrans de télévision (*Twin Peaks*), créatures numériques (*A.I. Intelligence artificielle*), fantômes (*Dark Shadows*), brumes et brouillards (*Fog*). Du moelleux des nuages à l'éclair tranchant d'une lame, la couleur est sensorielle. Avoir une peur bleue n'est pas une vaine expression !

(1) « Bleu, Histoire d'une couleur », Éditions du Seuil, 2000, p. 158

# NE MANQUEZ PAS

## PEUR BLEUE



FOG

Un peu avant minuit, dans la ville d'Antonio Bay (*Fog*), une masse de nuages d'un bleu lumineux arrive du large. De ce brouillard surgissent des fantômes, « des êtres tellement impalpables, aériens, qu'il était impossible de donner une forme à un fantôme sans que cela soit ridicule », écrivait Carpenter à la sortie du film. Les maîtres de l'illusion, de la magie ou des films de revenants que sont David Lynch, Tim Burton ou John Carpenter ont donné au bleu une place de choix pour exprimer toute la puissance du rêve véhiculée par le cinéma. Utile pour les effets spéciaux, cette couleur irréaliste n'en constitue pas moins un puissant vecteur de l'imagination. « Tout ce que nous voyons ou croyons voir n'est-il pas qu'un rêve dans un rêve ? », rappelle le carton d'ouverture de *Fog*, reprenant une citation d'Edgar Allan Poe. Bleue la boîte mystérieuse, bleus les brouillards flous de *Mulholland Drive*, bleue la perruque de la femme du Silencio. Chut ! Les rideaux azurés de *Blue Velvet* s'entrouvrent...

## BLEU, COULEUR CHAUDE



SHAME



LE SECRET DE BROKEBACK MOUNTAIN

Le bleu est une couleur froide, dit-on. Lorsqu'il découpe les formes de ses nus dans des papiers gouachés, Matisse, le maître des couleurs, choisit pourtant le bleu pour exprimer la sensualité. L'érotisme du bleu s'offre aussi au cinéma : des cheveux teints qui attirent le regard et le désir (*La Vie d'Adèle*), la lumière bleutée d'un ordinateur qui agit sur son propriétaire comme un puissant excitant (*Shame*), la tapisserie d'une chambre d'hôtel, décor des ébats ardents d'un couple illégitime (*La Chambre bleue*), le bleu des lèvres d'une femme perverse, fruit de l'imagination d'un mari jaloux (*L'Enfer d'Henri-Georges Clouzot*)... Mélancolique, le bleu est aussi la couleur de l'intimité et du secret qui entoure les amours fragiles : liaison cachée (*Forty Shades of Blue*), inavouable (*Le Secret de Brokeback Mountain*), interdite (*Tout ce que le ciel permet*) ou menacée par la guerre (*Le Temps d'aimer et le temps de mourir*).

## BLEU CAMPION

Lors de la soirée d'ouverture du dernier Festival de Cannes, la présidente Jane Campion est arrivée vêtue d'un surprenant costume bleu canard. Était-ce un hasard ? La couleur bleue irrigue son œuvre, notamment sa « trilogie romantique » située au 19<sup>e</sup> siècle. Trois histoires d'amour qui sont aussi trois portraits de femmes : bleu du bush et des fonds marins dans *La Leçon de piano* (1993), bleu sombre d'intérieurs étouffants dans *Portrait de femme* (1996), bleu des costumes et de la nature dans *Bright Star* (2009). Michel Ciment présente ce dernier film, illuminé par les images du bleu profond de jacinthes sauvages : « Quand je les ai vues, c'était comme un trip sous acide, avec leur beauté si exquise qu'elle en était choquante », dit Jane Campion.

**MERCREDI 8 ET JEUDI 9 AVRIL**

**VOIR P. 28**

## RENCONTRE AVEC ENKI BILAL



IMMORTEL (AD VITAM)

Le bleu est une évidence dans l'univers visuel du dessinateur et cinéaste Enki Bilal. À partir d'extraits de ses films, Michel Pastoureau, historien médiéviste, et Gilles Ciment, théoricien du cinéma et de la bande dessinée, confrontent leurs regards et dialoguent avec l'artiste. À l'issue de cet échange, Enki Bilal présente *The Tree of Life* de Terrence Malick. Ses films *Bunker Palace Hôtel* et *Immortel (ad vitam)* sont projetés au cours du week-end.

**SAMEDI 11 AVRIL À 19H ET 21H**

**VOIR P. 29**

## BLEU BURTON



SLEEPY HOLLOW

Le bleu occupe une place ambiguë dans *Sleepy Hollow* de Tim Burton. Du bleu sombre de la nuit, propice aux apparitions du cavalier sans tête, aux éclairs qui fendent le ciel, le bleu traduit le sentiment de peur qui habite les personnages, et tout particulièrement le héros du film, Ichabod Crane. Cette couleur n'est-elle pas liée à sa mère, toute de bleu vêtue lorsqu'il était enfant ? Elsa Colombani, en préparation d'un doctorat sur l'œuvre de Tim Burton, explore l'utilisation du bleu, lié à la peur ainsi qu'à la mélancolie, dans la filmographie du cinéaste.

**MERCREDI 15 AVRIL À 19H**

**VOIR P. 31**

## T'AS D'BEAUX YEUX, TU SAIS...

La scène a été vue et revue, pourtant elle émeut toujours : un homme au regard clair, feutre sur la tête, déclare à une jeune fille aux prunelles translucides qu'elle a de beaux yeux. Ils s'embrassent. Jean Gabin vient de faire à Michèle Morgan, dans *Quai des brumes*, la plus célèbre déclaration d'amour du cinéma français. Malgré le noir et blanc, les yeux bleus des amoureux crèvent l'écran. Le cinéma, qui aime l'exceptionnel et le Technicolor, est friand des acteurs aux yeux d'azur, parangons de beauté idéale, qui participent de sa mythologie. Chaque dimanche, admirons les mirettes des vedettes : en avril, outre Jean Gabin et Michèle Morgan, la radieuse Marie Dubois dans *La Maison des Bories*.

# LES COURS DE CINÉMA

ENTRÉE LIBRE  
DANS LA LIMITE  
DES PLACES  
DISPONIBLES



MULHOLLAND DRIVE

De l'analyse historique de la couleur bleue dans les emblèmes et symboles au décryptage chromatique d'un réalisateur plasticien contemporain, deux *Cours de cinéma* pour plonger au cœur du bleu.

Une couleur discrète, difficile à fixer sur les étoffes, de mauvaise réputation mais redevenue morale... Michel Pastoureau, historien médiéviste, spécialiste des couleurs, a notamment publié « Bleu, Histoire d'une couleur » (Éd. Seuil, 2002). Au Forum des images, il revient sur la longue histoire du bleu dans les sociétés européennes, depuis les pratiques sociales (lexiques, teintures, vêtements, emblèmes) jusqu'au monde des symboles, en passant par la création artistique et littéraire.

Si David Lynch est un coloriste nullement sectaire, le bleu a chez lui un statut particulier. Il relève de l'irradiation, par le biais de fétiches radioactifs (du bien-nommé *Blue Velvet* à la boîte de Pandore de *Mulholland Drive*) ou de rayonnements lumineux, fulgurants (séquence du *Silencio*) ou miroitants (ouverture de *Twin Peaks*, *Fire Walk with Me*).

Autant de tonalités et d'intensités bleutées qui peuvent éclairer l'œuvre du cinéaste, ici évoquée par Hervé Aubron. Critique de cinéma, rédacteur en chef adjoint du *Magazine littéraire*, enseignant à l'université Paris 3 - Sorbonne Nouvelle, ce dernier a notamment publié un essai sur « Mulholland Drive » (Éd. Yellow Now, 2006).

**HISTOIRE ET SYMBOLIQUE DU BLEU**  
PAR MICHEL PASTOUREAU

VOIR P. 26

**QUESTIONS IN A WORLD OF BLUE (LES BLEUS DE DAVID LYNCH)**  
PAR HERVÉ AUBRON

VOIR P. 29

EN PARTENARIAT AVEC : FRANCE CULTURE PLUS

ils débarquent en **US+24**

## GAME OF THRONES

saison 5 en exclusivité

dès le 13 avril sur

**OCS**

100% cinéma séries

disponible sur      

Option soumise à conditions, disponible en France métropolitaine, pour les abonnés internet-TV d'Orange, Canalsat, box de SFR, Numericable, Bbox Sensation de Bouygues Telecom et Freebox. Tarifs et conditions selon distributeur. © 2015 Home Box Office, Inc. All rights reserved. HBO ® and all related programs are the property of Home Box Office, Inc.

FESTIVAL

DU 17 AU 26 AVRIL

# SÉRIES MANIA

## SAISON 6

La programmation du festival a été élaborée par le Forum des images (Laurence Herszberg, Frédéric Lavigne, Élise Tessarech, Katia Kirby), François-Pier Pelinard-Lambert et Marie-Élisabeth Deroche-Miles.

Le succès médiatique, professionnel et public des cinq premières éditions du festival *Séries Mania* a conforté sa place de rendez-vous annuel incontournable des séries télévisées internationales. La saison 6 promet un programme toujours aussi éclectique et passionnant, alliant plaisir et réflexion, à destination du grand public, des cinéphiles curieux, des aficionados et des professionnels.

Comme chaque année, le festival valorise sur grand écran une sélection du meilleur des séries de l'année et à venir, en provenance du monde entier (17 pays représentés l'an dernier), toujours en accès libre et dans toutes les salles du Forum des images. Une cinquantaine de séances de projection, des tables rondes et des conférences sont proposées au fil des dix jours de programmation où chacun pourra constituer son parcours en fonction de ses intérêts.

Une possibilité unique est ainsi offerte aux spectateurs de briser la solitude du petit écran en se retrouvant collectivement autour de ces fictions qui les passionnent et challengent aujourd'hui le cinéma, tout en gardant des spécificités uniques qui les différencient fondamentalement. *Séries Mania*, c'est aussi le lieu de rencontres exceptionnelles entre les spectateurs de la télévision et les créateurs de ces séries au cours de nombreux débats suivant les projections. À noter, cette année, deux journées spéciales, les 20 et 21 avril, autour des femmes et des séries, pour questionner l'évolution de

leur place dans l'industrie du secteur et de leur représentation dans ces fictions, avec de nombreuses conférences et projections enrichies de débats.

Comme lors des précédentes éditions, le public votera pour élire sa nouvelle série préférée au sein du programme (après l'anglaise *Southcliffe* l'an dernier), ainsi que pour sa web série favorite parmi une sélection internationale visible sur le site de *Séries Mania*. De son côté, un jury de la presse internationale est chargé d'attribuer trois prix aux meilleures séries françaises qui succéderont au palmarès à *Ainsi soient-ils* saison 2, *Le Passager* et *FranceKBek*. Un jury de bloggeurs est, quant à lui, chargé de primer son titre préféré dans la section «Séries du monde». Enfin, du côté des professionnels, des tables rondes abordent des sujets d'actualité du secteur, tandis qu'en marge du festival, le troisième Forum européen de coproduction rassemble porteurs de projets et potentiels cofinanceurs internationaux, après la réussite indéniable de sa deuxième édition. Soyez les bienvenus à *Séries Mania*!

EN PARTENARIAT AVEC:  
CANAL+ SÉRIES / OCS  
FRANCE TÉLÉVISIONS / ARTE

CNC / RÉGION ÎLE-DE-FRANCE / SACD / COPIE PRIVÉE / PROCIREP / CREATIVE EUROPE - MEDIA

AMBASSADE D'ISRAËL EN FRANCE / SODEC

DUBBING BROTHERS / ARKENA / RENAULT / PARK HYATT PARIS - VENDÔME

A NOUS PARIS / COURRIER INTERNATIONAL / LES INROCKUPTIBLES / STUDIO CINÉ LIVE / HD1 / FRANCE INTER

**LE BUREAU  
DES  
LÉGENDES**

Entrez dans le service le plus secret des services secrets.  
Le Bureau des Légendes, la nouvelle Création Originale  
de CANAL+. Dès le 27 avril, en exclusivité.

**CANAL+**  
CREATEUR ORIGINAL

BETC GROUPE CANAL+ - SA à Direction et Comité de Surveillance au capital de 100 000 000 € - RCS Numéro 620 62777 - Site social | Paris et France Métropolitaine - 9130 Imp. de Montreuil

# CINÉMA VILLE

## PORTRAIT(S) DE FAMILLE

Paris, ville lumière, ville cinéma, a inspiré des milliers de films. Autour d'un réalisateur, d'un acteur, d'un quartier, d'une époque ou d'un thème, *CinéMa ville* propose chaque mois une exploration de ce qui palpite dans la cité.



C'est entre « Famille, je vous aime » et « Famille, je vous hais » qu'oscille la sélection de films du mois. Des courts et des longs métrages de fiction s'attachant au thème de la vie familiale, dans toute sa complexité. Au programme également, un ciné-concert exceptionnel sur des films amateurs <sup>(1)</sup>.

La chronique familiale est un genre cinématographique en soi. C'est *Confidences pour confidences* de Pascal Thomas, centré autour de trois sœurs, enfants, adolescentes puis jeunes adultes. C'est Claude Berri faisant de la famille la matrice créatrice de son film *Le Cinéma de papa* dans lequel il décrit son enfance et la vie de son père. Mais le ton n'est pas toujours nostalgique et tendre. Dans *Pardonnez-moi*, Maïwenn règle ses comptes avec la famille : « Je pars d'un fait réel, les problèmes avec mon père qui ont existé, pour faire au cinéma ce que je n'ai pas eu le courage de faire dans la vie. »

Alors que la maladie d'Alzheimer chamboule l'équilibre de la petite tribu juive des *Murs porteurs* de Cyril Gelblat, c'est souvent le deuil qui réunit la famille (*Milou en mai* de Louis Malle ou *De l'histoire ancienne* d'Orso Miret). Maison et héritage, passé

douloureux sont alors au rendez-vous. La famille a évolué : elle est aujourd'hui plurielle. Et le cinéma en rend évidemment compte : enfants délaissés (*Demi-tarif* d'Isild Le Besco), familles reconstituées (*Des journées peu ordinaires* de Bruno Bontzolakis) ou monoparentales (*Circuit Carole* d'Emmanuelle Cuau), etc. Ainsi le cinéma invite à réétudier la famille avec un œil neuf, allant du critique au ludique.

(1) Films de la famille Tellier, fonds amateur déposé au Forum des images

Les bibliothèques municipales parisiennes, dont la bibliothèque du cinéma François Truffaut, proposent un temps fort « Portraits de famille » jusqu'en mai.

VOIR INDEX DES FILMS P. 24

## DOCUMENTAIRE SUR GRAND ÉCRAN

MARDI 14 AVRIL À 19H ET 21H

### WERNER HERZOG, CINÉASTE DE L'EXTRÊME

Pionnier du renouveau du cinéma allemand des années 70, Werner Herzog a privilégié par la suite une œuvre documentaire foisonnante. Les quelques films qui composent cet hommage, conçu en partenariat avec Potemkine Films, posent les grands enjeux qui parcourront son cinéma. Qu'il filme l'envol d'un champion défiant les lois de la gravitation ou qu'il sonde les abîmes de la solitude dans laquelle les sourds-aveugles sont condamnés à vivre, l'œuvre de Werner Herzog exerce une fascination vertigineuse, à la mesure des personnages exceptionnels sur lesquels il choisit de porter son attention.

Cinéaste de toutes les expériences humaines extrêmes, il s'est aussi aventuré aux limites du langage et de la perception. Du mutisme du vieil homme et du délire verbal des témoins de *Derniers mots*, de l'alphabet et de la syntaxe qu'il faut signer dans la paume de Frau Straubinger, des incantations extatiques des *auktionneers* de *How Much Wood...*, de tous ces dérèglements de la parole émane une étrangeté que le cinéma parvient à convertir en une puissance poétique d'une immense beauté.

Hélène Coppel, Annick Peigné-Giuly (Documentaire sur grand écran)

**SOIRÉE EN PARTENARIAT AVEC POTEMKINE FILMS, ÉDITEUR D'UNE SÉRIE DE 4 COFFRETS DVD WERNER HERZOG (2014-2015)**

#### DERNIERS MOTS DE WERNER HERZOG

RFA doc. vostf 1967 n&b 13min (vidéo)

#### LA GRANDE EXTASE DU SCULPTEUR SUR BOIS STEINER DE WERNER HERZOG

RFA doc. vostf 1974 coul. 45min (cin. num.)

#### HOW MUCH WOOD WOULD A WOODCHUCK CHUCK DE WERNER HERZOG

RFA doc. vostf 1976 coul. 45min (vidéo)

#### LE PAYS DU SILENCE ET DE L'OBSCURITÉ DE WERNER HERZOG

RFA doc. vostf 1971 coul. 1h21 (cin. num.)

VOIR P.30

EN PARTENARIAT AVEC : CNC / SCAM / COPIE PRIVÉE / RÉGION ÎLE-DE-FRANCE / PROCIREP / MAIRIE DE PARIS

## LA BIBLIOTHÈQUE DU CINÉMA FRANÇOIS TRUFFAUT

JEUDI 2 AVRIL À 19H15

### LES TROIS ÂGES DU FILM DE FAMILLE

Il se fait davantage de productions familiales dans le monde que de productions cinématographiques professionnelles. Il convient donc de les prendre au sérieux. Illustrée d'extraits de films, une conférence de Roger Odin, professeur émérite de Sciences de l'information et de la communication.

Le fonctionnement du film de famille (que l'on distinguera du « cinéma amateur ») est lié à la fois à l'évolution technologique, à celle de la structure familiale et aux changements qui affectent la société en général. On peut différencier trois grands moments dans cette évolution : le moment du « film de famille » proprement dit, le passage du film de famille au « film sur la famille », enfin l'explosion actuelle avec le téléphone portable, les petits appareils photo, les tablettes, l'ordinateur et Internet.

Roger Odin est professeur émérite de Sciences de l'information et de la communication à l'université Paris 3 - Sorbonne Nouvelle. Outre des ouvrages théoriques - sur la fiction, le documentaire et plus largement la théorie de la communication -, il a notamment publié « Le film de famille » (Éd. Méridiens-Klincksieck, 1995) et « Le cinéma en amateur » (Communications n° 68, Seuil, 1999).

ENTRÉE LIBRE DANS LA LIMITE DES PLACES DISPONIBLES

Cette rencontre a lieu dans le cadre du temps fort « Portraits de famille » qui se déroule dans les bibliothèques municipales parisiennes de janvier à mai 2015.

Informations :

[quefaire.paris.fr/programme/97278\\_portraits\\_de\\_famille](http://quefaire.paris.fr/programme/97278_portraits_de_famille)

À voir sur le même thème la programmation Cinéma Ville p.15

# Bonne à interner

charline  
vanhoenacker

si tu écoutes, j'annule tout  
17:00 - 18:00



france  
**inter**venez  
franceinter.fr

# LA SALLE DES COLLECTIONS

# GAULTIER, ANNÉES 80

La Salle des collections propose des milliers de films à visionner sur écrans individuels dans un espace cosy. Du cinéma à la carte et pour tous !

À partir du 1<sup>er</sup> avril, le Grand Palais accueille l'exposition « La planète mode de Jean Paul Gaultier: de la rue aux étoiles ». Plusieurs films de la Salle des collections retracent le parcours du prolifique couturier, dessinant en creux le portrait d'une époque à travers celui du créateur: les années 80. Ou le début des années kilt...

« Cela ne sert à rien, mais c'est joli ». La phrase est signée Jean Paul Gaultier qui, devant la caméra du célèbre photographe et cinéaste William Klein dans *Mode en France* (1985), passe de modèle en modèle, corrige, affine en vue d'un défilé. À l'inauguration de sa boutique galerie Vivienne, il y a trente ans également presque jour pour jour, l'homme se distingue par son sens aigu du détail et une ferveur pour son travail, tout en se révélant être un fantaisiste débonnaire pour qui la vie ne serait qu'un « gag ». La chorégraphe Régine Chopinot, grande fan du styliste, définit cette alliance des contraires caractérisant Gaultier depuis ses débuts par un mélange « d'énergie » et de « perversion », dans le court métrage que lui consacre Serge Dubor en 1987. Une définition possible aussi de l'imagerie 80's dont Gaultier fut l'un des chantres, lui qui a toujours revendiqué une culture issue de la bande dessinée et de la télévision, un appétit publivore et une passion pour le clip. Ce décalage, le couturier le cultive en permanence, dans ses créations (le fameux kilt, qu'il arbore dans *La Machine mode* de Jérôme de Missolz, 1994) ainsi que dans ses méthodes iconoclastes qui font de lui l'un des personnages les plus singuliers de la haute couture.

**VISITE DÉCOUVERTE DE LA SALLE DES COLLECTIONS**  
GUIDÉE PAR UN MEMBRE DE L'ÉQUIPE DU FORUM DES IMAGES  
ENTRÉE LIBRE DANS LA LIMITE DES PLACES DISPONIBLES  
VOIR P. 26

## LE COIN DES ENFANTS

Sang-woo aime les jeux vidéo, les super-héros et les robots. Alors forcément, le petit garçon n'est pas très content de passer tout son été seul avec sa grand-mère silencieuse, dans une campagne isolée et déserte. *Jiburo*, un joli film de vacances, à découvrir à partir de 8 ans.

ENTRÉE LIBRE AVEC UN BILLET DE CINÉMA

TOUS LES FILMS À DÉCOUVRIR SUR  
[COLLECTIONS.FORUMDESIMAGES.FR](http://COLLECTIONS.FORUMDESIMAGES.FR)

EN PARTENARIAT AVEC: RÉGION ÎLE-DE-FRANCE / RADIO ALIGRE



# LES APRÈS-MIDI DES ENFANTS VIVE LES VACANCES !

DU 1<sup>er</sup> AVRIL AU 10 JUIN

La formule magique des *Après-midi des enfants* - un film, un débat et un goûter - attend les cinéphiles en herbe à partir de 3 ans tous les mercredis et samedis à 15h.

Prendre le temps de flâner, de s'échapper du quotidien, en famille ou entre amis, dans des horizons connus ou à découvrir, ça vous tente ? Alors partez en vacances avant l'heure avec les *Après-midi des enfants* et une trentaine de films qui invitent petits et grands à (re)découvrir un paysage cinématographique varié et haut en couleur.

De l'épique séjour dans la station balnéaire de monsieur Hulot aux routes d'Italie avec *Le Corniaud*, ces vacances drolatiques ne manqueront pas de laisser des souvenirs inoubliables ! Synonymes de détente, elles sont également au cinéma le lieu de franches rigolades.

C'est aussi, évidemment, le temps des aventures : celles que la courageuse *Lilla Anna* partage avec son oncle, ou celles des enfants qui quittent l'école plusieurs mois pour découvrir l'Australie (*Australie, du bush à l'oreille*).

L'aventure, parfois, prend un tournant sentimental car l'été est souvent propice aux histoires d'amour ou d'amitié soudées. Elles sont au cœur de l'intrigue des *Vacances du petit Nicolas* et de la fable engagée *Les Mains en l'air* avec une jeune Milana menacée d'expulsion mais soutenue par sa bande de copains. Les vacances deviennent alors voyages initiatiques. Peu importe d'aller loin (aux Maldives, comme en rêve le petit cochon de *McDull dans les nuages*, ou au Panama... dans *Le Voyage à Panama*), ce qui compte, c'est l'apprentissage, les questionnements, la prise

de conscience que le changement suscite. La jeune Laure, qui se fait passer le temps d'un été pour un garçon (*Tomboy*), en est le meilleur exemple.

**POUR SUIVRE AU JOUR LE JOUR NOS ACTIVITÉS JEUNE PUBLIC ET PROFITER DE NOS BONS PLANS, DEVENEZ FAN DE NOTRE PAGE FACEBOOK APRÈS-MIDI DES ENFANTS : [FACEBOOK.COM/APRESMIDIDISENFANTS](https://www.facebook.com/apresmididesenfants)**

## EN SALLE DES COLLECTIONS

Avec 200 films pour les petits curieux et des ciné-jeux multimédias, la Salle des collections est une véritable caverne d'Ali Baba pour les enfants ! Entrée libre avec un billet *Après-midi des enfants*.

VOIR P. 19

EN PARTENARIAT AVEC : PARIS MÔMES / FRANCE INFO / CITIZEN KID / GULLI  
LES GOÛTERS SONT OFFERTS PAR BRIOCHE PASQUIER (PITCH), MATERNE (POM'POTES) ET VITTEL

SAMEDI 18 AVRIL, 15H  
McDULL DANS LES NUAGES - TOE YUEN

# VIVE LES VACANCES ! EN 33 FILMS

## LES SÉANCES (AVRIL)

### À PARTIR DE 4 ANS

- **7, 8, 9 BONIFACE** DE JOHANNES WEILAND ET UWE HEIDSCHÖTTERE, VERENA FELS, PIERRE-LUC GRANJON ET ANTOINE LANCIAUX  
All.-Fr. anim. 2009-2011 coul. 42min (cin. num.) voir p.29
- **(LE) CHÂTEAU DE SABLE DE CO HOEDEMAN**  
Can. anim. sans paroles 1972-2004 coul. 42min (cin. num.) voir p.26
- **LILLA ANNA DE PER ÅHLIN, LASSE PERSSON ET ALICJA BJÖRK**  
Suède anim. 2014 coul. 47min (cin. num.) voir p.25

### À PARTIR DE 5 ANS

- **HEIDI DE JÉRÔME MOUSCADET**  
Fr. anim. 2015 coul. 2 épisodes inédits de 26min. (vidéo) voir p.33
- **McDULL DANS LES NUAGES (MAK DAU GOO SI) DE TOE YUEN**  
H.-K. anim. vf 2002 coul. 1h15 (35mm) voir p.33

### À PARTIR DE 6 ANS

- **DÉPART EN VACANCES DE FLORENCE MIALHE, PIERRE ÉTAIX, VINCENT PATAR ET STÉPHANE AUBIER, ANITA LEBEAU, ELOI HENRIOD**  
Belg.-Can.-Fr. anim. et fict. 1971-2012 coul. et n&b 47min (cin. num. et 35mm) voir p.34
- **(LES) VACANCES DE MONSIEUR HULOT DE JACQUES TATI**  
Fr. fict. 1953 n&b 1h36 (35mm) voir p.28

### À PARTIR DE 8 ANS

- **AUSTRALIE, DU BUSH À L'OREILLE DE LUC MARESCOT ET OLIVIER CHASLE**  
Fr. doc. 2013 coul. 52min (vidéo) voir p.33
- **TOMBOY DE CÉLINE SCIAMMA**  
Fr. fict. 2011 coul. 1h22 (cin. num.) voir p.31



LILLA ANNA



AUSTRALIE, DU BUSH À L'OREILLE

## LES FILMS JUSQU'EN JUIN

### À PARTIR DE 3 ANS

- **(LE) VOYAGE À PANAMA (OH, WIE SCHÖN IST PANAMA) DE MARTIN OTEVREL**  
All. anim. vf 2007 coul. 1h10 (35mm)

### À PARTIR DE 4 ANS

- **(LES) ABRICOTS (APRIKOSER) D'UZI GEFFENBLAD ET LOTTA GEFFENBLAD**  
Suède anim. vf 1996 coul. 12min (cin. num.)
- **AU CANADA DE LECHOSLAW MARSZALEK**  
Pol. anim. épisode de la série Bolek et Lolek 1969 coul. 10min (vidéo)
- **AU PAYS DES ESQUIMAUX DE LECHOSLAW MARSZALEK**  
Pol. anim. épisode de la série Bolek et Lolek 1970 coul. 10min (vidéo)
- **FRANZ ET LE CHEF D'ORCHESTRE (BLAND TISTLAR) D'UZI GEFFENBLAD ET LOTTA GEFFENBLAD**  
Suède anim. vf 2005 coul. 46min (cin. num.)
- **LUDOVIC - DES VACANCES CHEZ GRAND-PAPA DE CO HOEDEMAN**  
Can. anim. vf 2001 coul. 11min (vidéo)
- **(LA) PLAGE D'ANNETTE TISON ET TALUS TAYLOR**  
G.-B.-Jap. anim. épisode de la série Barbapapa vf 1974 coul. 5min (vidéo)
- **SUR LES ÎLES DE POLYNÉSIE DE LECHOSLAW MARSZALEK**  
Pol. anim. épisode de la série Bolek et Lolek 1969 coul. 10min (vidéo)
- **SUR LES TRACES D'UN TIGRE DE LECHOSLAW MARSZALEK**  
Pol. anim. épisode de la série Bolek et Lolek 1969 coul. 10min (vidéo)
- **UNE NUIT AGITÉE DE LASSE PERSSON, PER ÅHLIN, ALICJA JAWORSKI ET KARIN NILSSON**  
Suède anim. épisode de la série Laban et Labolina vf 2007 coul. 6min (vidéo)

### À PARTIR DE 6 ANS

- **DINGO ET MAX (A GOOFY MOVIE) DE KEVIN LIMA**  
É.-U. anim. vf 1995 coul. 1h14 (35mm)
- **MAMAN J'AI RATÉ L'AVION (HOME ALONE) DE CHRIS COLUMBUS**  
É.-U. fict. vf 1990 coul. 1h43 (35mm) voir p.XX
- **(LES) VACANCES DU PETIT NICOLAS DE LAURENT TIRARD**  
Fr. fict. 2014 coul. 1h37 (cin. num.)

### À PARTIR DE 7 ANS

- **(LE) CORNIAUD DE GÉRARD OURY**  
Fr. fict. 1965 coul. 1h50 (vidéo)
- **(LA) GLOIRE DE MON PÈRE D'YVES ROBERT**  
Fr. fict. 1990 coul. 1h45 (35mm)
- **NOUS LES GOSSÉS DE LOUIS DAQUIN**  
Fr. fict. 1941 n&b 1h24 (cin. num.)

### À PARTIR DE 8 ANS

- **(LES) MAINS EN L'AIR DE ROMAIN GOUPLI**  
Fr. fict. 2010 coul. 1h30 (cin. num.)
- **UN JOUR À NEW YORK (ON THE TOWN) DE STANLEY DONEN**  
É.-U. fict. vostf 1949 coul. 1h38 (35mm)

### GROUPES, SUR INSCRIPTION

TOUTES LES SÉANCES DU MERCREDI APRÈS-MIDI SONT OUVERTES AUX GROUPES (CENTRES DE LOISIRS VILLE DE PARIS, ASSOCIATIONS, CE...). 2,50 € PAR ENFANT, GRATUIT POUR LES ACCOMPAGNATEURS. RÉSERVATION OBLIGATOIRE AU 01 44 76 63 48.

# LES FILMS D'AVRIL

## CYCLE BLEU

- **A.I. INTELLIGENCE ARTIFICIELLE DE STEVEN SPIELBERG**  
É.-U. fict. vostf 2001 2h19 (35mm) voir p.31
- **BLUE RUIN DE JEREMY SAULNIER**  
É.-U. fict. vostf 2013 coul. 1h34 (cin. num.) voir p.26
- **BLUE VELVET DE DAVID LYNCH**  
É.-U. fict. vostf 1986 coul. 2h (cin. num.) voir p.25
- **BRIGHT STAR DE JANE CAMPION**  
É.-U.-Austr.-G.-B. fict. vostf 2009 coul. 1h59 (cin. num.) voir p.28
- **BUNKER PALACE HÔTEL D'ENKI BILAL**  
Fr. fict. 1989 coul. 1h35 (35mm) voir p.30
- **(LA) CHAMBRE BLEUE DE MATHIEU AMALRIC**  
Fr. fict. 2014 coul. 1h16 (cin. num.) voir p.25
- **DARK SHADOWS DE TIM BURTON**  
É.-U. fict. vostf 2012 coul. 1h52 (cin. num.) voir p.31
- **(L')ENFER D'HENRI-GEORGES CLOUZOT DE RUXANDRA MEDREA ET SERGE BROMBERG**  
Fr. doc. 2011 coul. 1h34 (35mm) voir p.27
- **FISH DON'T NEED SEX DE JUSTINE VUYLSTEKER**  
Fr. anim. 2014 coul. 2min (vidéo) voir p.28
- **FOG (THE FOG) DE JOHN CARPENTER**  
É.-U. fict. vostf 1980 coul. 1h29 (35mm) voir p.29
- **FORTY SHADES OF BLUE D'IRA SACHS**  
É.-U. fict. vostf 2005 coul. 1h47 (35mm) voir p.26
- **IMMORTEL (AD VITAM) D'ENKI BILAL**  
Fr. fict. 2004 coul. 1h42 (35mm) voir p.29
- **JASMINE D'ALAIN UGHETTO**  
Fr. anim. 2013 coul. 1h10 (cin. num.) voir p.28
- **(LA) LEÇON DE PIANO (THE PIANO) DE JANE CAMPION**  
NZL.-Austr.-Fr. fict. vostf 1993 coul. 2h01 (cin. num.) voir p.28
- **(LA) MAISON DES BORIES DE JACQUES DONIOL-VALCROZE**  
Fr. fict. 1970 coul. 1h27 (vidéo) voir p.29
- **MULHOLLAND DRIVE DE DAVID LYNCH**  
É.-U. fict. vostf 2001 coul. 2h26 (35mm) voir p.25
- **PERFECT BLUE DE SATOSHI KON**  
Jap. fict. vostf 1997 coul. 1h21 (35mm) voir p.25
- **PORTRAIT DE FEMME (PORTRAIT OF A LADY) DE JANE CAMPION**  
É.-U.-G.-B. fict. vostf 1996 coul. 2h23 (35mm) voir p.28
- **QUAI DES BRUMES DE MARCEL CARNÉ**  
Fr. fict. 1938 n&b 1h31 (cin. num.) voir p.27
- **(LE) SECRET DE BROKEBACK MOUNTAIN (BROKEBACK MOUNTAIN) D'ANG LEE**  
É.-U. fict. vostf 2006 coul. 2h14 (35mm) voir p.27
- **SHAME DE STEVE MCQUEEN**  
G.-B. fict. vostf 2011 coul. 1h39 (cin. num.) voir p.25
- **SLEEPY HOLLOW, LA LÉGENDE DU CAVALIER SANS TÊTE DE TIM BURTON**  
É.-U. fict. vostf 1999 coul. 1h45 (35mm) voir p.31
- **SUEURS FROIDES (VERTIGO) D'ALFRED HITCHCOCK**  
É.-U. fict. vostf 1958 coul. 2h09 (cin. num.) voir p.28
- **(LE) TEMPS D'AIMER ET LE TEMPS DE MOURIR (A TIME TO LOVE AND A TIME TO DIE) DE DOUGLAS SIRK**  
É.-U. fict. vostf 1958 coul. 2h13 (35mm) voir p.34
- **THE SWIMMER DE FRANK PERRY**  
É.-U. fict. vostf 1968 coul. 1h35 (35mm) voir p.26
- **THE TREE OF LIFE DE TERRENCE MALICK**  
É.-U. fict. 2011 coul. 2h18 (35mm) voir p.29
- **TOUT CE QUE LE CIEL PERMET (ALL THAT HEAVEN ALLOWS) DE DOUGLAS SIRK**  
É.-U. fict. vostf 1955 coul. 1h29 (35mm) voir p.34
- **TROIS COULEURS : BLEU DE KRZYSZTOF KIEŚLÓWSKI**  
Suisse- Pol.-Fr. fict. 1993 coul. 1h40 (35mm) voir p.29
- **TWIN PEAKS: FIRE WALK WITH ME DE DAVID LYNCH**  
É.-U. fict. vostf 1992 coul. 2h15 (35mm) voir p.29
- **(LA) VIE D'ADÈLE - CHAPITRES 1 ET 2 D'ABDELLATIF KECHICHE**  
Fr. fict. 2013 coul. 2h57 (cin. num.) voir p.26

## DOCUMENTAIRE SUR GRAND ÉCRAN

- **DERNIERS MOTS DE WERNER HERZOG**  
RFA doc. vostf 1967 n&b 13min (vidéo) voir p.30
- **(LA) GRANDE EXTASE DU SCULPTEUR SUR BOIS STEINER DE WERNER HERZOG**  
RFA doc. vostf 1974 coul. 45min (cin. num.) voir p.30
- **HOW MUCH WOOD WOULD A WOODCHUCK CHUCK... DE WERNER HERZOG**  
RFA doc. vostf 1976 coul. 45min (vidéo) voir p.30
- **(LE) PAYS DU SILENCE ET DE L'OBSCURITÉ DE WERNER HERZOG**  
RFA doc. vostf 1971 coul. 1h21 (cin. num.) voir p.30



BRIGHT STAR

## CINÉMA VILLE

- **ALBUM DE FAMILLE** DE SHIRI TSUR  
Fr. fict. 1996 coul. 13min (35mm) voir p. 33
- **(L')AUTRE CÔTÉ DE LA MER**  
DE DOMINIQUE CABRERA  
Fr. fict. 1997 coul. 1h35 (35mm) voir p. 33
- **(LE) CINÉMA DE PAPA** DE CLAUDE BERRI  
Fr. fict. 1971 coul. 1h35 (35mm) voir p. 26
- **CIRCUIT CAROLE** D'EMMANUELLE CUAU  
Fr. fict. 1994 coul. 1h15 (35mm) voir p. 28
- **CONFIDENCES POUR CONFIDENCES**  
DE PASCAL THOMAS  
Fr. fict. 1978 coul. 1h56 (35mm) voir p. 28
- **DANS PARIS** DE CHRISTOPHE HONORÉ  
Fr. fict. 2006 coul. 1h32 (35mm) voir p. 18
- **DE L'HISTOIRE ANCIENNE** D'ORSO MIRET  
Fr. fict. 2000 coul. 1h59 (35mm) voir p. 27
- **DEMI-TARIF D'ISILD** LE BESCO  
Fr. fict. 2003 coul. 1h04 (35mm) voir p. 27
- **DEPUIS QU'OTAR EST PARTI**  
DE JULIE BERTUCCELLI  
Fr. fict. 2003 coul. 1h44 (35mm) voir p. 30
- **DES JOURNÉES PEU ORDINAIRES**  
DE BRUNO BONTZOLAKIS  
Fr. fict. 1994 coul. 28min (35mm) voir p. 27
- **(LES) ENFANTS DÉSACCORDÉS** DE PHILIPPE GARREL  
Fr. fict. 1964 n&b 17min (35mm) voir p. 33
- **FILMS DE FAMILLE** DE LADISLAS TELLIER  
Fr. 1930-1932 muet n&b 35min (vidéo) voir p. 27
- **IL EST PLUS FACILE POUR UN CHAMEAU...**  
DE VALERIA BRUNI TEDESCHI  
Fr. fict. 2002 coul. 1h50 (35mm) voir p. 33
- **JOIE DE VIVRE** DE CAMILLE BROTTES  
Fr. fict. 1996 coul. 29min (35mm) voir p. 27

- **MILOU EN MAI** DE LOUIS MALLE  
Fr. fict. 1990 coul. 1h53 (35mm) voir p. 26
- **(LES) MURS PORTEURS** DE CYRIL GELBLAT  
Fr. fict. 2008 coul. 1h32 (35mm) voir p. 33
- **NOUILLES** DE MARILYNE CANTO  
Fr. fict. 1987 n&b 7min (35mm) voir p. 30
- **PARDONNEZ-MOI** DE MAÏWENN  
Fr. fict. 2005 coul. 1h30 (35mm) voir p. 33
- **QUELQUES ECCHYMOSES** DE CARL LIONNET  
Fr. fict. 2011 coul. 19min (vidéo) voir p. 28
- **TOUJOURS SEULS** DE GÉRARD MORDILLAT  
Fr. fict. 1990 coul. 1h35 (35mm) voir p. 30
- **UNE VISITE** DE PHILIPPE HAREL  
Fr. fict. 1995 coul. 26min (35mm) voir p. 27

LES APRÈS-MIDI  
DES ENFANTS

- **AU PREMIER DIMANCHE D'AÔÛT**  
DE FLORENCE MIALHE  
Fr. anim. 2001 coul. 11min (35mm) voir p. 34
- **AUSTRALIE, DU BUSH À L'OREILLE**  
DE LUC MARESCOT ET OLIVIER CHASLE  
Fr. doc. 2013 coul. 52min (vidéo) voir p. 33
- **(LE) CHÂTEAU DE SABLE** DE CO HOEDEMAN  
Can. anim. sans paroles 1977 coul. 13min (cin. num.) voir p. 26
- **COBOY ET INDIEN FONT DU CAMPING**  
DE VINCENT PATAR ET STÉPHANE AUBIER  
Belg. anim. 2002 coul. 5min (vidéo) voir p. 34
- **EN PLEINE FORME** DE PIERRE ÉTAIX  
Fr. fict. 1971 n&b 14min (cin. num.) voir p. 34
- **(L')ÉTÉ DE BONIFACE**  
DE PIERRE-LUC GRANJON ET ANTOINE LANGIAUX  
Fr. anim. 2011 coul. 26min (cin. num.) voir p. 29

- **LILLA ANNA**  
DE PER ÅHLIN, LASSE PERSSON ET ALICJA BJÖRK  
Suède anim. 2014 coul. 47min (cin. num.) voir p. 25
- **MCDULL DANS LES NUAGES (MAK DAU 600 SI)**  
DE TOE YUEN  
H.-K. anim. vf 2002 coul. 1h15 (35mm) voir p. 33
- **MOBILE** DE VERENA FELS  
All. anim. sans paroles 2010 coul. 7min (cin. num.) voir p. 29
- **(LE) PETIT BLOND AVEC UN MOUTON BLANC**  
D'ELOI HENRIOD  
Fr. anim. 2012 coul. 8min (cin. num.) voir p. 34
- **(LE) PETIT GARÇON ET LE MONSTRE**  
(DER KLEINE UND DAS BIESTE)  
DE JOHANNES WEILAND ET UWE HEIDSCHÖTTERE  
All. anim. vf 2009 coul. 7min (cin. num.) voir p. 29
- **SUR LA ROUTE** D'ANITA LEBEAU  
Can. anim. 2011 coul. 9min (vidéo) voir p. 34
- **TCHOU-TCHOU** DE CO HOEDEMAN  
Can. anim. sans paroles 1972 coul. 14min (cin. num.) voir p. 26
- **(LE) THÉÂTRE DE MARIANNE** DE CO HOEDEMAN  
Can. anim. sans paroles 2004 coul. 16min (cin. num.) voir p. 26
- **TOMBOY** DE CÉLINE SCIAMMA  
Fr. fict. 2011 coul. 1h22 (cin. num.) voir p. 31
- **(LES) VACANCES DE MONSIEUR HULOT**  
DE JACQUES TATI  
Fr. fict. 1953 n&b 1h36 (35mm) voir p. 28



MILOU EN MAI



MOBILE



DE L'HISTOIRE ANCIENNE

LES SÉANCES  
D'AVRILMASTER CLASS  
MASTER CLASSSURPRISE  
ANIMÉE PAR PASCAL MÉRIGEAU,  
CRITIQUE AU NOUVEL OBSERVATEUR  
DURÉE: 1H30

Comme chaque mois, le Forum des images vous invite à venir découvrir le parcours d'une personnalité du cinéma, en sa présence. L'invité(e) et la date de sa venue vont être communiqués ultérieurement : [forumdesimages.fr](http://forumdesimages.fr) / Lettre d'info / Facebook / Twitter.

MER. 1<sup>er</sup> AVRIL15H  
LES APRÈS-MIDI DES ENFANTS  
VIVE LES VACANCES!AVANT-PREMIÈRE  
À PARTIR DE 4 ANS

**LILLA ANNA**  
DE PER ÅHLIN, LASSE PERSSON  
ET ALICJA BJÖRK  
Suède anim. 2014 coul. 47min (cin. num.)



Lilla Anna découvre le monde qui l'entoure en compagnie de son oncle, aussi grand qu'elle est petite, aussi peu aventurier qu'elle-même est courageuse! Lors de leurs aventures, ils cueillent des pommes, vont à la pêche, font du ski... De vraies petites vacances, par les créateurs de *Laban le petit fantôme*.  
En partenariat avec Folimage  
Sortie en salles le 8 avril

## 16H

## CYCLE BLEU

## LA CHAMBRE BLEUE

DE MATHIEU AMALRIC  
AVEC MATHIEU AMALRIC,  
STÉPHANIE CLÉAU  
Fr. fict. 2014 coul. 1h16 (cin. num.)  
Dans une chambre d'hôtel aux murs tendus de bleu, Julien et sa maîtresse se retrouvent pour faire l'amour. La femme de Julien est retrouvée morte. « Qu'est-ce qui reste dans la vie finalement, à part deux corps qui s'attirent? », dit Mathieu Amalric à propos de son beau film adapté de Simenon.

REPROGRAMMÉ JEU. 9 AVR. 19H

## 18H

## CYCLE BLEU

## PERFECT BLUE

DE SATOSHI KON  
AVEC JUNKO IWAO, RICA MATSUMOTO  
Jap. fict. vostf 1997 coul. 1h21 (35mm)



Chanteuse populaire, Mima décide d'abandonner la scène pour entamer une carrière d'actrice. Persécutée par un fan, elle sombre dans la schizophrénie tandis que les cadavres s'accumulent autour d'elle. Un long métrage d'animation digne des plus grands maîtres du suspense où le bleu se pare des couleurs de l'angoisse.  
Copie en provenance de la Cinémathèque de Toulouse  
Interdit aux moins de 12 ans  
REPROGRAMMÉ JEU. 16 AVR. 14H30

## 20H

## CYCLE BLEU

## SOIRÉE D'OUVERTURE

## BLUE VELVET

DE DAVID LYNCH  
AVEC ISABELLA ROSSELLINI,  
KYLE MACLACHLAN  
É.-U. fict. vostf 1986 coul. 2h (cin. num.)



Un jeune homme découvre une oreille dans un terrain vague. Il mène sa propre enquête qui tourne autour d'une mystérieuse chanteuse de cabaret, vêtue de velours bleu. Inspiré d'un rêve personnel, ce film de David Lynch est un polar sombre, érotique et chromatique.

Interdit aux moins de 12 ans  
REPROGRAMMÉ MER. 15 AVR. 16H30

## JEU. 2 AVRIL

## 14H30

## CYCLE BLEU

## SHAME

DE STEVE MCQUEEN  
AVEC MICHAEL FASSBENDER,  
CAREY MULLIGAN  
G.-B. fict. vostf 2011 coul. 1h39 (cin. num.)  
La vie de Brandon, trentenaire new-yorkais, est gouvernée par son addiction au sexe. Lumière bleutée des écrans d'ordinateur ou de New York la nuit, gris-bleu des tenues de son héros et bleu soyeux des draps qui accueillent ses ébats, dans ce film, le bleu est définitivement une couleur chaude!  
Interdit aux moins de 12 ans  
REPROGRAMMÉ DIM. 5 AVR. 21H

## 16H30

## CYCLE BLEU

## MULHOLLAND DRIVE

DE DAVID LYNCH  
AVEC NAOMI WATTS,  
LAURA ELENA HARRING  
É.-U. fict. vostf 2001 coul. 2h26 (35mm)



Après un accident, une élégante femme brune perd la mémoire et trouve refuge chez une jeune actrice qui débute à Hollywood. Une clé et une mystérieuse boîte bleues les aideront-elles à résoudre les énigmes qui s'enroulent, tel un ruban de Möbius, dans ce grand film sur la puissance des illusions?

REPROGRAMMÉ SAM. 4 AVR. 21H

## 19H15

LA BIBLIOTHÈQUE DU CINÉMA  
FRANÇOIS TRUFFAUT

LES TROIS ÂGES  
DU FILM DE FAMILLE

Il se fait davantage de productions familiales dans le monde que de productions cinématographiques professionnelles. Il convient donc de les prendre au sérieux. Illustrée d'extraits de films, une conférence de Roger Odin, professeur émérite de Sciences de l'information et de la communication à Paris 3 - Sorbonne Nouvelle.  
Entrée libre dans la limite des places disponibles

**21H****CYCLE BLEU****FORTY SHADES OF BLUE****D'IRA SACHS****AVEC RIP TORN, DINA KORZUN**

É.-U. fict. vostf 2005 coul. 1h47 (35mm)



À Memphis, Laura, jeune Russe mariée à un homme plus âgé, a une liaison avec le fils de celui-ci. « J'ai entendu la chanson 'Forty Shades of Green' de Johnny Cash ; je me suis dit que c'était un bon titre, en remplaçant le vert de la chanson par le bleu du film, qui correspond mieux à son atmosphère. » (Ira Sachs)

**REPROGRAMMÉ JEU. 30 AVR. 16H30****VEN. 3 AVRIL****14H30****CINÉMA VILLE****LE CINÉMA DE PAPA****DE CLAUDE BERRI****AVEC CLAUDE BERRI, YVES ROBERT**

Fr. fict. 1971 coul. 1h35 (35mm)

Paris, de 1946 aux années 60, la vie de la famille Langmann, fourreurs juifs de la rue du Faubourg-Poissonnière. Au lieu de succéder à son père, Claude décide de devenir acteur... Cette chronique familiale évoque, avec nostalgie et tendresse, l'enfance du réalisateur et la vie de son père.

**16H30****CINÉMA VILLE****MILOU EN MAI****DE LOUIS MALLE****AVEC MIQU-MIQU, MICHEL PICCOLI**

Fr. fict. 1990 coul. 1h53 (35mm)

En mai 68, dans le Gers, une maison bourgeoise réunit les descendants de sa propriétaire qui vient de mourir. Alors que la radio diffuse les nouvelles des événements parisiens, les héritiers partagent les biens. La famille est gagnée par l'euphorie, puis par la panique.

**18H****SALLE DES COLLECTIONS****VISITE DÉCOUVERTE****DURÉE : 1H**

Pour vos premiers pas dans les collections de films du Forum des images, laissez-vous guider par un agent d'accueil, chaque premier vendredi du mois.

Entrée libre dans la limite des places disponibles

**18H30****CYCLE BLEU****COURS DE CINÉMA****HISTOIRE ET SYMBOLIQUE DU BLEU**

**PAR MICHEL PASTOUREAU, HISTORIEN, SPÉCIALISTE DE L'HISTOIRE DES COULEURS**

**DURÉE : 1H30**

Si le bleu est la couleur préférée des Européens aujourd'hui, loin devant le vert et le rouge, il n'a pas toujours été plébiscité. À l'aide d'illustrations et d'extraits de films, Michel Pastoureau revient sur la longue histoire du bleu dans les sociétés européennes, depuis les pratiques sociales (lexiques, teintures, vêtements, emblèmes) jusqu'au monde des symboles, en passant par la création artistique et littéraire.

Entrée libre dans la limite des places disponibles

**21H****CYCLE BLEU****THE SWIMMER****DE FRANK PERRY****AVEC BURT LANCASTER, JANET LANDGARD**

É.-U. fict. vostf 1968 coul. 1h35 (35mm)



Ned, personnage glamour et énigmatique, se met en tête de rentrer chez lui en traversant à la nage toutes les piscines des villas huppées qu'il croisera sur son chemin. Un parcours initiatique qui révèle des facettes inattendues du personnage et de la société américaine dans laquelle il évolue.

**REPROGRAMMÉ DIM. 24 MAI 19H****SAM. 4 AVRIL****15H****LES APRÈS-MIDI DES ENFANTS****VIVE LES VACANCES !****AVANT-PREMIÈRE****À PARTIR DE 4 ANS****LE CHÂTEAU DE SABLE****DE CO HOEDEMAN**

Can. anim. sans paroles 1972-2004 coul. 42min (cin. num.)

Deux enfants s'amuse dans une ville de cubes. Une marionnette fait vivre trois saltimbanques sous sa baguette. Un petit homme de sable construit un château pour se protéger du vent. Trois perles d'animation par le réalisateur canadien Co Hoedeman, à découvrir absolument !

**AU PROGRAMME : LE CHÂTEAU DE SABLE / TCHOU-TCHOU / LE THÉÂTRE DE MARIANNE.**

En partenariat avec Cinéma Public Films

Sortie en salles le 15 avril

**16H30****CYCLE BLEU****LA VIE D'ADÈLE - CHAPITRES 1 ET 2****D'ABDELLATIF KECHICHE****AVEC LÉA SEYDOUX, ADÈLE****EXARCHOPOULOS**

Fr. fict. 2013 coul. 2h57 (cin. num.)



Une lycéenne, Adèle, tombe amoureuse d'une fille aux cheveux bleus, Emma, plus âgée, avec qui elle découvre l'amour et le plaisir. Tiré de la bande dessinée de Julie Maroh « Le bleu est une couleur chaude », ce film charnel doit beaucoup à ses deux interprètes. Palme d'or à Cannes en 2013.

Interdit aux moins de 12 ans -

Plusieurs scènes de sexe réalistes sont de nature à choquer un jeune public

Audiodescription pour malvoyants

**REPROGRAMMÉ JEU. 30 AVR. 20H45****19H****CYCLE BLEU****BLUE RUIN****DE JEREMY SAULNIER****AVEC MACON BLAIR, DEVIN RATRAY**

É.-U. fict. vostf 2013 coul. 1h34 (cin. num.)



Chronique d'une « débâcle » entièrement bleutée. Planqué dans sa Pontiac bleue, Dwight, vagabond taiseux, prend la route à l'annonce de la libération d'un meurtrier. Sur le mode tragi-comique, *Blue Ruin* suit les tribulations vengeresses, à la fois violentes et maladroites, de ce contre-héros affolé.

Interdit aux moins de 12 ans

**REPROGRAMMÉ JEU. 30 AVR. 14H30****21H****CYCLE BLEU****MULHOLLAND DRIVE****DE DAVID LYNCH****AVEC NAOMI WATTS, LAURA ELENA HARRING**

É.-U. fict. vostf 2001 coul. 2h26 (35mm)

**VOIR RÉSUMÉ P. 25****DIM. 5 AVRIL****14H30****CYCLE BLEU****L'ENFER D'HENRI-GEORGES CLOUZOT****DE RUXANDRA MEDREA ET SERGE BROMBERG****AVEC ROMY SCHNEIDER, SERGE REGGIANI**

Fr. doc. 2011 coul. 1h34 (35mm)

À l'aide des rushes du film inachevé *L'Enfer*, initié en 1964, le récit de l'incroyable aventure de ce projet avant-gardiste. Stoppé dans son élan, Henri-Georges Clouzot, vieillissant et critiqué par la Nouvelle Vague, laisse d'impressionnantes séquences imprégnées des plus récentes découvertes sur l'art cinétique.

**REPROGRAMMÉ JEU. 9 AVR. 14H30****16H30****CYCLE BLEU****LE SECRET DE BROKEBACK MOUNTAIN****(BROKEBACK MOUNTAIN)****D'ANG LEE****AVEC HEATH LEDGER, JAKE GYLLENHAAL**

É.-U. fict. vostf 2006 coul. 2h14 (35mm)

Chargés de garder un troupeau de moutons sur les hauteurs de Brokeback Mountain, deux cow-boys tombent amoureux. Les yeux de l'acteur Heath Ledger s'accordent aux ciels d'azur du Wyoming, dans ce western sensuel où une chemise en jean est gardée comme le précieux vestige d'une passion secrète.

**REPROGRAMMÉ MER. 6 MAI 16H30****19H****CYCLE BLEU****QUAI DES BRUMES****DE MARCEL CARNÉ****AVEC JEAN GABIN, MICHÈLE MORGAN**

Fr. fict. 1938 n&amp;b 1h31 (cin. num.)

Dans un Havre pluvieux, Jean, déserteur, tombe amoureux de Nelly, une jeune fille qui cherche à échapper à son immonde tuteur. Le film de la rencontre - et de l'idylle - entre la star Jean Gabin et la débutante Michèle Morgan, les quatre yeux bleus les plus célèbres du cinéma français d'avant-guerre.

**21H****CYCLE BLEU****SHAME****DE STEVE MCQUEEN****AVEC MICHAEL FASSBENDER, CAREY MULLIGAN**

G.-B. fict. vostf 2011 coul.

1h39 (cin. num.)

**VOIR RÉSUMÉ P. 25**

Interdit aux moins de 12 ans

**MAR. 7 AVRIL****14H30****CINÉMA VILLE****COURTS MÉTRAGES****UNE VISITE****DE PHILIPPE HAREL****AVEC KARIN VIARD, JEAN LESCOT**

Fr. fict. 1995 coul. 26min (35mm)

Carole, une jeune Parisienne, reçoit pour un week-end la visite de ses parents venus de province. Ce film restitue avec justesse et humour le décalage entre les générations et la difficulté de communication au sein d'une même famille.

**JOIE DE VIVRE****DE CAMILLE BROTTES****AVEC VÉRA BRIOLE, ESTELLE PERRON**

Fr. fict. 1996 coul. 29min (35mm)

Une jeune mère réagit violemment à la trahison de son compagnon. Elle essaye de faire face, cherchant un soutien auprès de sa famille. Ce court métrage décrit avec beaucoup de sensibilité la complexité des relations familiales.

**DES JOURNÉES PEU ORDINAIRES****DE BRUNO BONTZOLAKIS****AVEC ANNE-MARIE CAPPÉLIER, CHAD CHENOUGA**

Fr. fict. 1994 coul. 28min (35mm)

Françoise élève seule ses enfants. Elle file le parfait amour avec un homme plus jeune qu'elle. Jusqu'au jour où, après six ans d'absence, son mari annonce son retour...

**16H30****CINÉMA VILLE****DE L'HISTOIRE ANCIENNE****D'ORSO MIRET****AVEC YANN GOVEN, OLIVIER GOURMET**

Fr. fict. 2000 coul. 1h59 (35mm)

Guy, libraire, apprend la mort de son père, ancien résistant. Il rejoint son frère et sa sœur auprès de leur mère, perdue dans son chagrin. À sa façon, chacun vit douloureusement ce deuil d'un père mal aimé, dont le passé, lourd et mystérieux, pèse sur leurs relations.

**19H****CINÉMA VILLE****CINÉ CONCERT****ACCOMPAGNEMENT MUSICAL PAR****PIERRE QUEVAL, ÉLÈVE DE LA CLASSE****D'IMPROVISATION AU PIANO****DE JEAN-FRANÇOIS ZYGEL****FILMS DE FAMILLE****DE LADISLAS TELLIER**

Fr. 1930-1932 muet n&amp;b 35min (vidéo)

Ces films de famille ont été tournés par Ladislav Tellier entre 1930 et 1953. Né en 1902, il se marie avec Marguerite en 1923 et devient horloger à Saint-Leu-la-Forêt. Après la naissance de leur fils Claude, Ladislav, déjà photographe amateur, achète en 1930 une caméra Pathé 9,5mm. Dès lors, il filme tous les événements familiaux. En partenariat avec le Conservatoire national supérieur de musique et de danse de Paris

**SUIVI DE :****DEMI-TARIF****D'ISILD LE BESCO****AVEC KOLIA LITSCHER, LILA SALET**

Fr. fict. 2003 coul. 1h04 (35mm)

Délaisés par leur mère, trois enfants se retrouvent livrés à eux-mêmes dans un grand appartement de Belleville. Entre petits larcins, séances de cinéma volées, repas improvisés et classes manquées, ils errent dans la ville et font les 400 coups.

**L'ENFER D'HENRI-GEORGES CLOUZOT**

21H

CINÉMA VILLE

## DANS PARIS

DE CHRISTOPHE HONORÉ  
AVEC LOUIS GARREL, ROMAIN DURIS  
Fr. fict. 2006 coul. 1h32 (35mm)

Dans Paris, il y a Guillaume qui ne se remet pas de la fin d'une histoire d'amour ; Jonathan, son frère, qui papillonne de fille en fille dans les rues de la capitale ; leur père, très inquiet quant à l'avenir de ses deux fils ; et leur mère, constamment réfugiée derrière ses sourires et sa douceur.

MER. 8 AVRIL

15H

LES APRÈS-MIDI DES ENFANTS

VIVE LES VACANCES !

À PARTIR DE 6 ANS  
SÉANCE ANIMÉE PAR FRANÇOIS  
BARGE-PRIEUR, CRITIQUE DE CINÉMA  
ET AUTEUR DE LA SÉRIE CULTURELLE  
WEB *LE BON PLAN*LES VACANCES  
DE MONSIEUR HULOT

DE JACQUES TATI

Fr. fict. 1953 n&amp;b 1h36 (35mm)



Les tumultueuses vacances de monsieur Hulot, un drôle de bonhomme farfelu et solitaire, dans une pension de famille du bord de mer. Un petit bijou d'humour qui croque avec délice la vie pittoresque d'une station balnéaire.

16H30

CYCLE BLEU

## JASMINE

D'ALAIN UGHETTO  
AVEC JEAN-PIERRE DARROUSSIN,  
FANZANEH RAMZI

Fr. anim. 2013 coul. 1h10 (cin. num.)  
À la lecture de lettres, à travers des dessins, des bobines de films et la manipulation d'émouvantes figures en pâte à modeler bleue, Alain Ughetto revit, trente ans plus tard, sa liaison amoureuse, en pleine révolution khomeyniste, avec Jasmine, une étudiante iranienne.

PRÉCÉDÉ DE : **FISH DON'T NEED SEX**  
DE JUSTINE VUYLSTEKER  
(Fr. anim. 2014 coul. 2min vidéo)  
Des formes bleues en papier découpé : deux corps amoureux, deux formes enlacées.

REPROGRAMMÉ JEU. 16 AVR. 19H30

19H

CYCLE BLEU

PRÉSENTÉ PAR MICHEL CIMENT,  
CRITIQUE À *POSITIF*

## BRIGHT STAR

DE JANE CAMPION

AVEC ABBIE CORNISH, BEN WHISHAW  
É.-U.-Austr.-G.-B. fict. vostf 2009  
coul. 1h59 (cin. num.)

Au début du 19<sup>e</sup> siècle, en Angleterre, l'histoire d'amour tendre et tragique entre le poète John Keats et la jeune Fanny Brawne. Le plan où Fanny, en robe bleue, lit une lettre d'amour au milieu d'un champ de jacinthes sauvages couleur indigo est à l'image du film, romantique et flamboyant.

REPROGRAMMÉ MER. 29 AVR. 16H30

21H30

CYCLE BLEU

## LA LEÇON DE PIANO

(THE PIANO)

DE JANE CAMPION

AVEC HOLLY HUNTER, HARVEY KEITEL  
NZL.-Austr.-Fr. fict. vostf 1993 coul.  
2h01 (cin. num.)

Au 19<sup>e</sup> siècle, dans le bush néo-zélandais, la relation perverse et sensuelle entre une femme muette et un homme fruste. « Nous avons voulu donner des couleurs sous-marines aux scènes dans le bush pour les relier à la séquence finale », explique Jane Campion, qui obtint pour ce film la Palme d'or en 1993.

JEU. 9 AVRIL

14H30

CYCLE BLEU

L'ENFER

## D'HENRI-GEORGES

CLOUZOT

DE RUXANDRA MEDREA ET SERGE  
BROMBERGAVEC ROMY SCHNEIDER,  
SERGE REGGIANI

Fr. doc. 2011 coul. 1h34 (35mm)

VOIR RÉSUMÉ P. 27

16H30

CYCLE BLEU

## SUEURS FROIDES

(VERTIGO)

D'ALFRED HITCHCOCK

AVEC JAMES STEWART, KIM NOVAK

É.-U. fict. vostf 1958 coul.

2h09 (cin. num.)

Scottie, un ancien policier devenu détective, est chargé par un ami de surveiller sa femme, Madeleine, aux tendances suicidaires...

Entre rêve et réalité, dualité féminine et passion mortifère, Hitchcock joue sur l'ambiguïté des couleurs pour faire revivre son fantôme.

REPROGRAMMÉ DIM. 12 AVR. 16H30

19H

CYCLE BLEU

## LA CHAMBRE BLEUE

DE MATHIEU AMALRIC

AVEC MATHIEU AMALRIC,  
STÉPHANIE CLÉAU

Fr. fict. 2014 coul. 1h16 (cin. num.)

VOIR RÉSUMÉ P. 25

21H

CYCLE BLEU

## PORTRAIT DE FEMME

(PORTRAIT OF A LADY)

DE JANE CAMPION

AVEC NICOLE KIDMAN, JOHN  
MALKOVICHÉ.-U.-G.-B. fict. vostf 1996 coul.  
2h23 (35mm)

Au 19<sup>e</sup> siècle, une jeune Américaine libre et indépendante est courtisée par plusieurs hommes. En Italie, elle est séduite par un être dilettante et dominateur. Adaptation d'un roman de Henry James, un film méconnu de Jane Campion, où « la palette dominante [est] celle des bruns et des bleus ».

(Michel Ciment)

Copie en provenance de la

Cinémathèque de Toulouse

REPROGRAMMÉ JEU. 16 AVR. 16H30

VEN. 10 AVRIL

14H30

CINÉMA VILLE

## CIRCUIT CAROLE

D'EMMANUELLE CUAU

AVEC BULLE OGIER, LAURENCE CÔTE

Fr. fict. 1994 coul. 1h15 (35mm)



À Paris, une mère et sa fille vivent ensemble dans une grande complicité. Mais lorsque la fille s'éloigne pour vivre son amour avec un jeune motard rencontré sur le circuit Carole, la mère sombre, jusqu'à perdre l'esprit.

PRÉCÉDÉ DE : **QUELQUES**  
**ECCHYMOSES** DE CARL LIONNET

(Fr. fict. 2011 coul. 19min vidéo)

À la suite d'un accident, Roger, la soixantaine, squatte le studio de sa fille en région parisienne.

16H30

CINÉMA VILLE

CONFIDENCES  
POUR CONFIDENCES

DE PASCAL THOMAS

AVEC ANNE CAUDRY, DANIEL CECCALDI

Fr. fict. 1978 coul. 1h56 (35mm)



Un jour de cafard, Brigitte, jeune institutrice célibataire, se met à évoquer l'histoire de sa famille. Une chronique attachante qui montre, à travers l'évolution d'une famille française, les transformations survenues dans la vie des femmes des années 1950 aux années 1970.

18H30

CYCLE BLEU

COURS DE CINÉMA

QUESTIONS  
IN A WORLD OF BLUE  
(LES BLEUS  
DE DAVID LYNCH)PAR HERVÉ AUBRON, CRITIQUE  
ET ENSEIGNANT  
DURÉE : 1H30

Si David Lynch est un coloriste nullement sectaire, le bleu a chez lui un statut particulier. Il relève de l'irradiation, par le biais de fétiches radioactifs (du bien-nommé *Blue Velvet* à la boîte de Pandore de *Mulholland Drive*), de rayonnements fulgurants (séquence du Silencio dans *Mulholland Drive*) ou miroitants (fantastique ouverture de *Twin Peaks*, *Fire Walk with Me*).  
Entrée libre dans la limite des places disponibles

21H

CYCLE BLEU

TWIN PEAKS :  
FIRE WALK WITH ME

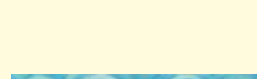
DE DAVID LYNCH

AVEC KYLE MACLACHLAN, SHERYL LEE

É.-U. fict. vostf 1992 coul. 2h15 (35mm)

Le cadavre d'une jeune fille est repêché dans une rivière de l'État de Washington. Non loin de là, Laura Palmer mène une vie sulfureuse dissimulée derrière son sage emploi du temps de lycéenne. Et un an plus tard...

Un film réalisé par David Lynch après le succès de la série qu'il avait d'abord conçue pour la télévision. Interdit aux moins de 12 ans



L'ÉTÉ DE BONIFACE

SAM. 11 AVRIL

14H30

CYCLE BLEU

## TROIS COULEURS : BLEU

DE KRZYSZTOF KIEŚLÓWSKI

AVEC JULIETTE BINOCHE,

BENOÎT RÉGENT

Suisse-Pol.-Fr. fict. 1993 coul.  
1h40 (35mm)

Après la mort accidentelle de son mari et de sa fille, Julie se réfugie dans l'anonymat. Ce deuil sera-t-il l'occasion d'un nouveau départ ? Premier volet de la trilogie tricolore du cinéaste polonais imprégné de la musique de Zbigniew Preisner et des tons bleutés reflétant la vie intérieure de Julie. Lion d'or à Venise.

REPROGRAMMÉ SAM. 16 MAI 19H

16H

LES APRÈS-MIDI DES ENFANTS

TOUT-PETITS CINÉMA

VIVE LES VACANCES !

À PARTIR DE 4 ANS

## 7, 8, 9 BONIFACE

All.-Fr. anim. 2009-2011 coul.

42min (cin. num.)

Le conteur Boniface et la reine Héloïse sont amoureux. Alors qu'il vient de la demander en mariage, arrive sa fille, la princesse Mélie, pour les vacances d'été et accompagnée de ses amis ! Après 1, 2, 3 *Léon* et 4, 5, 6 *Mélie* dans *d'Épice*, les aventures de Boniface, signées Folimage.

AU PROGRAMME : **LE PETIT GARÇON**  
**ET LE MONSTRE** DE JOHANNES  
WEILAND ET UWE HEIDSCHÖTTERE /  
**MOBILE** DE VERENA FELS / **L'ÉTÉ DE**  
**BONIFACE** DE PIERRE-LUC GRANJON  
ET ANTOINE LANCAUX.

16H30

CYCLE BLEU

## IMMORTEL (AD VITAM)

D'ENKI BILAL

AVEC LINDA HARDY,  
CHARLOTTE RAMPLING

Fr. fict. 2004 coul. 1h42 (35mm)

New York, 2095. Une population de mutants, d'extraterrestres, d'humains, réels ou synthétiques, vit dans un monde où tout est truqué, sauf l'amour qui surgit comme une délivrance. Enki Bilal conjugue encore une fois avec bonheur mythologie et science-fiction sur le mode bleu.

19H

CYCLE BLEU

RENCONTRE  
AVEC ENKI BILALEN COMPAGNIE DE MICHEL  
PASTOUREAU, HISTORIEN MÉDIÉVISTE  
SPÉCIALISTE DE LA SYMBOLIQUE  
DES COULEURS, ET DE GILLES CIMENT,  
THÉORICIEN DU CINÉMA  
ET DE LA BANDE DESSINÉE

DURÉE : 1H30

L'univers chromatique d'Enki Bilal impose le bleu comme une évidence. Comme il le dit lui-même, le bleu est la couleur qui (ré)équilibre le chaos des autres couleurs. C'est aussi une ouverture. À partir d'extraits de *Bunker Palace Hôtel*, *Tykho Moon* et *Immortel (ad vitam)*, le cinéaste dessinateur dialogue avec Michel Pastoureau et Gilles Ciment autour de la symbolique du bleu dans son œuvre. Entrée libre dans la limite des places disponibles

21H

CYCLE BLEU

PRÉSENTÉ PAR ENKI BILAL

## THE TREE OF LIFE

DE TERENCE MALICK

AVEC BRAD PITT, JESSICA CHASTAIN

É.-U. fict. 2011 coul. 2h18 (35mm)

La naissance, l'éveil au monde, la découverte de ses beautés et de son mystère, la vue des éléments - le ciel, l'eau, la terre - sont autant de thèmes déployés dans cet « arbre de vie » aux couleurs du temps qui tisse les histoires parallèles d'une famille et de la création du monde depuis ses origines. Palme d'or à Cannes.

DIM. 12 AVRIL

14H30

CYCLE BLEU

FOG

(THE FOG)

DE JOHN CARPENTER

AVEC ADRIENNE BARBEAU,  
JAMIE LEE CURTIS

É.-U. fict. vostf 1980 coul. 1h29 (35mm)

Un siècle après le naufrage d'un navire pirate au large du port côtier d'Antonio Bay, les fantômes des marins reviennent hanter la ville qui ne leur avait pas porté secours à l'époque. Aux douze coups de minuit, un brouillard bleu terrifiant s'abat sur la ville... Un film culte du cinéma fantastique. Interdit aux moins de 12 ans  
REPROGRAMMÉ JEU. 30 AVR. 19H

16H30

CYCLE BLEU

## SUEURS FROIDES

(VERTIGO)

D'ALFRED HITCHCOCK

AVEC JAMES STEWART, KIM NOVAK

É.-U. fict. vostf 1958 coul.

2h09 (cin. num.)

VOIR RÉSUMÉ P. 28



19H

CYCLE BLEU

## LA MAISON DES BORIES

DE JACQUES DONIOL-VALCROZE

AVEC MARIE DUBOIS,  
MATHIEU CARRIÈRE

Fr. fict. 1970 coul. 1h27 (vidéo)

Mariée à un austère géologue, Isabelle est attirée par un jeune traducteur qui séjourne dans leur maison de Provence. La blondeur et les yeux bleus de Marie Dubois s'harmonisent avec les ciels du Sud et la lumière provençale qui baigne ce pudique et méconnu film d'amour exalté par la musique de Mozart. Film présenté en vidéo, seule copie disponible

21H

CYCLE BLEU

**BUNKER PALACE HÔTEL**

D'ENKI BILAL  
AVEC JEAN-LOUIS TRINTIGNANT,  
CAROLE BOUQUET  
Fr. fict. 1989 coul. 1h35 (35mm)  
Dans un pays imaginaire en guerre, les dignitaires se réfugient dans le bunker prévu à leur intention. Dans cet univers bleuté, la méconnaissance des événements se déroulant en surface et la multiplication des dysfonctionnements alimentent une panique générale. Premier long métrage du dessinateur Enki Bilal.

MAR. 14 AVRIL

14H30

CINÉMA VILLE

**DEPUIS QU'OTAR EST PARTI**

DE JULIE BERTUCCELLI  
AVEC DINARA DROUKAROVA,  
ESTHER GORINTIN  
Fr. fict. 2003 coul. 1h44 (35mm)  
À Tbilissi, capitale de la Géorgie post-soviétique, trois femmes, fille, mère et grand-mère, habitent ensemble dans des conditions précaires. La plus âgée vit dans l'attente des lettres envoyées de Paris par son fils Otar.

16H30

CYCLE BLEU

**TOUJOURS SEULS**

DE GÉRARD MORDILLAT  
AVEC ANNIE GIRARDOT,  
CHRISTINE MURILLO  
Fr. fict. 1990 coul. 1h35 (35mm)



Les Chevallard habitent à douze dans un HLM de banlieue. Aux problèmes de promiscuité, qui s'aggravent à l'arrivée d'un treizième, sorti de prison, s'ajoutent bientôt les mystérieuses disparitions successives de la télé, du frigo, du canapé et des chiens des voisins.

PRÉCÉDÉ DE : NOUILLES

DE MARILYNE CANTO

(Fr. fict. 1987 n&b 7min 35mm)  
Une famille, un plat de nouilles, goulûment, l'une mange l'autre. Mais, un soir, la mère nourricière déserte ses fourneaux.

19H

DOCUMENTAIRE SUR GRAND ÉCRAN

DOC &amp; DOC

EN PRÉSENCE DE PIERRE-HENRI DELEAU, DÉLÉGUÉ GÉNÉRAL DU FESTIVAL INTERNATIONAL DU FILM D'HISTOIRE DE PESSAC

**HOW MUCH WOOD WOULD A WOODCHUCK CHUCK...**

DE WERNER HERZOG  
RFA doc. vostf 1976 coul. 45min (vidéo)

Durant le championnat du monde des commissaires-priseurs de bétail, en Pennsylvanie, au sein d'une communauté amish, Werner Herzog filme les incantations effrénées des candidats et le défilé des bêtes comme les dernières formes authentiques d'une certaine poésie capitaliste.

**LA GRANDE EXTASE DU SCULPTEUR SUR BOIS STEINER**

DE WERNER HERZOG

RFA doc. vostf 1974 coul. 45min (cin. num.)  
Walter Steiner, sculpteur sur bois à ses moments perdus, est une légende du saut à ski. Mais il saute sans cesse plus loin que les limites prévues. Cette année-là au championnat de Planica en Slovénie, il se heurte à la pression du public et des organisateurs.

21H

PROJECTION SUIVIE D'UN DÉBAT AVEC PIERRE-HENRI DELEAU, DÉLÉGUÉ GÉNÉRAL DU FESTIVAL INTERNATIONAL DU FILM D'HISTOIRE DE PESSAC

**DERNIERS MOTS**

DE WERNER HERZOG  
RFA doc. vostf 1967 n&b 13min (vidéo)  
Sur l'île grecque de Spinalonga, un vieil homme a longtemps vécu seul. Arraché à son royaume, il refuse dorénavant de parler à quiconque. Les habitants du village témoignent.

**LE PAYS DU SILENCE ET DE L'OBSCURITÉ**

DE WERNER HERZOG  
RFA doc. vostf 1971 coul. 1h21 (cin. num.)



Sourde et aveugle, Fini Straubinger communique avec le monde en traçant des signes au creux de ses paumes. Par l'usage de ce langage tactile, elle aide d'autres adultes et enfants handicapés à sortir de leur monde de silence et d'obscurité.

MER. 15 AVRIL

15H

LES APRÈS-MIDI DES ENFANTS VIVE LES VACANCES! À PARTIR DE 8 ANS  
CARTE BLANCHE AUX ENFANTS DE CINÉMA ANIMÉE PAR OLIVIER DEMAY

**TOMBOY**

DE CÉLINE SCIAMMA  
Fr. fict. 2011 coul. 1h22 (cin. num.)



Laure, 10 ans, emménage avec sa famille dans un nouveau quartier. Elle fait croire à Lisa et sa bande qu'elle est un garçon. L'été se transforme en un grand terrain de jeu où Laure devient Michael, un garçon comme les autres... Un film militant qui interroge la question du genre et de l'identité sexuelle. En partenariat avec Les enfants de cinéma

16H30  
CYCLE BLEU**BLUE VELVET**

DE DAVID LYNCH  
AVEC ISABELLA ROSSELLINI,  
KYLE MACLACHLAN  
É.-U. fict. vostf 1986 coul. 2h (cin. num.)  
interdir au moins de 12 ans  
VOIR RÉSUMÉ P. 25

19H

CYCLE BLEU

PRÉSENTÉ PAR ELSA COLOMBANI, DOCTORANTE À PARIS X

**SLEEPY HOLLOW, LA LÉGENDE DU CAVALIER SANS TÊTE**

DE TIM BURTON  
AVEC JOHNNY DEPP, CHRISTINA RICCI  
É.-U. fict. vostf 1999 coul. 1h45 (35mm)  
En 1799, un détective est dépêché dans une bourgade de la Nouvelle-Angleterre pour enquêter sur des meurtres inexplicables. Dans ce conte gothique où le fait divers côtoie le merveilleux, le bleu relaie la peur : yeux bleus du cavalier sans tête, éclairs bleus dans le ciel, brumes bleutées terrifiantes... Interdit aux moins de 12 ans

21H30  
CYCLE BLEU**DARK SHADOWS**

DE TIM BURTON  
AVEC JOHNNY DEPP,  
MICHELLE PFEIFFER  
É.-U. fict. vostf 2012 coul. 1h52 (cin. num.)  
Frappé de malédiction par une sorcière amoureuse, le beau Barnabas débarque en vampire dans le monde des années 70. Une comédie décalée et horrifique, où les ténèbres bleutées et le teint cadavérique des fantômes se mêlent aux lumières pop et argentées des seventies.

JEU. 16 AVRIL

14H30  
CYCLE BLEU**PERFECT BLUE**

DE SATOSHI KON  
AVEC JUNKO IWAO, RICA MATSUMOTO  
Jap. fict. vostf 1997 coul. 1h21 (35mm)  
VOIR RÉSUMÉ P. 25  
Copie en provenance de la Cinémathèque de Toulouse Interdit aux moins de 12 ans

16H30  
CYCLE BLEU**PORTRAIT DE FEMME (PORTRAIT OF A LADY)**

DE JANE CAMPION  
AVEC NICOLE KIDMAN, JOHN MALKOVICH  
É.-U.-G.-B. fict. vostf 1996 coul. 2h23 (35mm)  
VOIR RÉSUMÉ P. 28  
Copie en provenance de la Cinémathèque de Toulouse

19H30  
CYCLE BLEU**JASMINE**

D'ALAIN UGHETTO  
AVEC JEAN-PIERRE DARROUSSIN,  
FANZANEH RAMZI  
Fr. anim. 2013 coul. 1h10 (cin. num.)  
PRÉCÉDÉ DE : FISH DON'T NEED SEX  
DE JUSTINE VUYLSTEKER  
(Fr. anim. 2014 coul. 2min vidéo)  
VOIR RÉSUMÉS P. 28

21H  
CYCLE BLEU**A.I. INTELLIGENCE ARTIFICIELLE**

DE STEVEN SPIELBERG  
AVEC HALEY JOEL OSMENT, JUDE LAW  
É.-U. fict. vostf 2001 2h19 (35mm)  
Dans un monde futuriste où les océans ont recouvert la planète et où les hommes vivent avec des machines, un enfant robot cherche la fée bleue qui pourra le rendre réel, afin de se faire aimer de sa maman adoptive. Un conte cruel qui mêle la douceur des bleus de l'enfance à la froideur du bleu numérique.



DEPUIS QU'OTAR EST PARTI



A.I. INTELLIGENCE ARTIFICIELLE

DU VEN. 17 AU DIM. 26 AVRIL



# FESTIVAL SÉRIES MANIA SAISON 6

ENTRÉE LIBRE\*

Le succès médiatique, professionnel et public des cinq premières éditions du festival *Séries Mania* a conforté sa place de rendez-vous annuel incontournable des séries télévisées internationales. La saison 6 promet un programme toujours aussi éclectique et passionnant, alliant plaisir et réflexion, à destination du grand public, des cinéphiles curieux, des aficionados et des professionnels.


PROGRAMME DÉTAILLÉ ET INFORMATIONS SUR LE RETRAIT DES BILLETS À RETROUVER À PARTIR DU 3 AVRIL SUR SERIES-MANIA.FR


\*DANS LA LIMITE DES PLACES DISPONIBLES


## SUIVEZ LE FESTIVAL ONLINE


- **SUR SERIES-MANIA.FR**  
retrouvez la programmation du festival, les invités, les temps forts et les webséries du moment.
- **SUR NOS RÉSEAUX SOCIAUX**  
suivez le festival en direct : livetweets, coulisses, productions originales, indiscretions, coups de cœur, interviews, album photo...


#SériesMania

 facebook.com/Forumdesimages

 twitter.com/FestSeriesMania

 instagram.com/seriesmania

 dailymotion.com/forumdesimages

 storify.com/forumdesimages

SAM. 18 AVRIL

15H  
LES APRÈS-MIDI DES ENFANTS  
VIVE LES VACANCES!  
À PARTIR DE 5 ANS

### McDULL DANS LES NUAGES

DE TOE YUEN  
H. K. anim. vf 2002 coul. 1h15 (35mm)  
McDull, un petit cochon comme tant d'autres, vit à Hong-Kong avec sa maman. Son quotidien se partage entre un rêve de voyage aux Maldives, sa vie à l'école et ses espoirs de compétition sportive au lancer de brioches... Un film drôle et inventif qui peint avec justesse les questionnements de l'enfance.

MER. 22 AVRIL

15H  
LES APRÈS-MIDI DES ENFANTS  
FESTIVAL SÉRIES MANIA  
EN PRÉSENCE DU RÉALISATEUR  
À PARTIR DE 5 ANS

### HEIDI

DE JÉRÔME MOUSCADET  
Fr. anim. 2015 coul. 2 épisodes inédits de 26min. (vidéo)  
Heidi rejoint les montagnes suisses pour vivre avec son grand-père, homme taciturne et solitaire. Haute comme trois pommes, la petite orpheline à l'irrésistible frimousse revient sur les écrans télévisés pour le plus grand bonheur des parents et des enfants!

En partenariat avec Studio 100 Animation et TF1  
Entrée libre dans la limite des places disponibles



HEIDI

SAM. 25 AVRIL

15H  
LES APRÈS-MIDI DES ENFANTS  
VIVE LES VACANCES!  
À PARTIR DE 8 ANS

### AUSTRALIE, DU BUSH À L'OREILLE

DE LUC MARESCOT ET OLIVIER CHASLE  
Fr. doc. 2013 coul. 52min (vidéo)



Une maman biologiste et un papa réalisateur décident de faire rater l'école à leurs deux ados pendant sept mois pour un voyage initiatique au cœur du bush australien. Une authentique aventure familiale, pour apprendre à regarder le monde et découvrir l'école de la vie...

MAR. 28 AVRIL

14H30  
CINÉMA VILLE  
L'AUTRE CÔTÉ DE LA MER  
DE DOMINIQUE CABRERA  
AVEC CLAUDE BRASSEUR,  
ROSCHDY ZEM  
Fr. fict. 1997 coul. 1h35 (35mm)



Resté à Oran après l'indépendance, Georges Montero revient en France pour la première fois alors que la guerre civile gronde en Algérie. Ses retrouvailles avec les siens et la rencontre d'un jeune médecin beur qui renie ses origines l'obligent à ouvrir les yeux sur une réalité qu'il avait jusque-là préféré ignorer.

16H30  
CINÉMA VILLE  
LES MURS PORTEURS  
DE CYRIL GELBLAT

AVEC MIOU-MIOU, CHARLES BERLING  
Fr. fict. 2008 coul. 1h32 (35mm)  
Frida, ashkénaze de 75 ans ayant vécu dans le ghetto de Varsovie, n'a plus toute sa tête et retourne sans cesse à son ancien appartement dans le Marais. Ses deux enfants, la cinquantaine, s'efforcent de faire face au vieillissement de leur mère...

PRÉCÉDÉ DE : ALBUM DE FAMILLE  
DE SHIRI TSUR (Fr. fict. 1996 coul. 13min 35mm)  
Sentant sa fin approcher, une vieille dame tente de réunir à son chevet, le temps d'une photo, sa fille et sa petite-fille, brouillées depuis des années.

19H  
CINÉMA VILLE

### PARDONNEZ-MOI

DE MAÏWENN  
AVEC MAÏWENN, PASCAL GREGGORY  
Fr. fict. 2005 coul. 1h30 (35mm)



Enceinte, Violette prend conscience qu'elle doit achever sa reconstruction en affrontant ses rapports avec son père, qui la battait enfant. Avec une petite caméra numérique, elle décide de tourner un documentaire sur sa famille pour en faire éclater les secrets et les non-dits.  
PRÉCÉDÉ DE : LES ENFANTS DÉSACCORDÉS DE PHILIPPE GARREL (Fr. fict. 1964 n&b 17min 35mm)  
Deux adolescents en marge de la société et en rupture avec leur famille font une fugue.

20H

### AVANT-PREMIÈRE POSITIF

Film surprise.  
Séance ouverte aux détenteurs de la carte Forum Illimité du Forum des images (une place à réserver sur Internet ou à retirer en caisse 13 jours avant la séance, dans la limite des places disponibles) ou sur présentation de la revue *Positif* (voir détails dans la revue).

21H

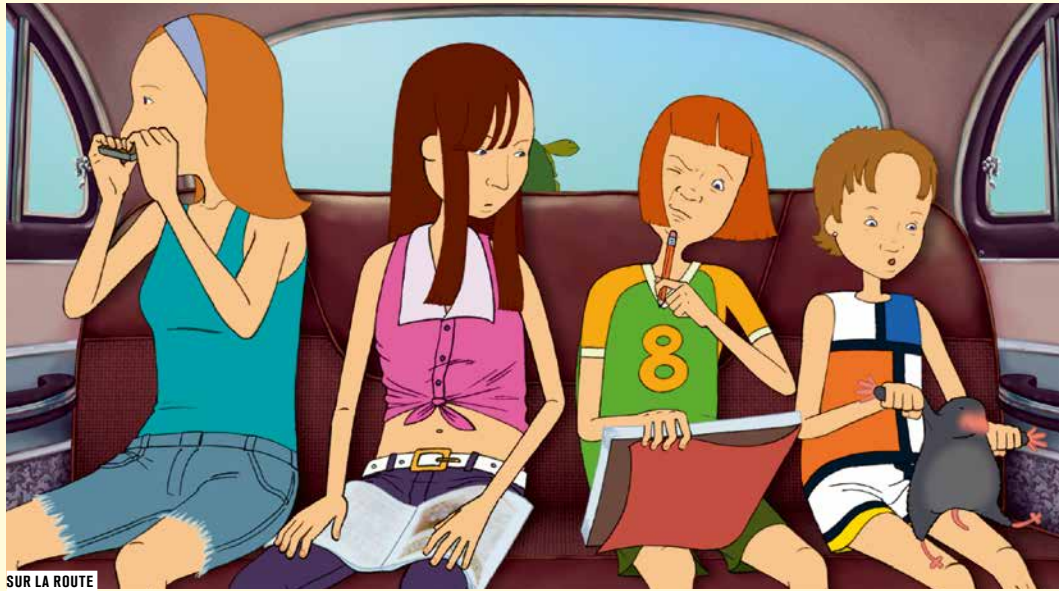
CINÉMA VILLE

### IL EST PLUS FACILE POUR UN CHAMEAU...

DE VALERIA BRUNI TEDESCHI  
AVEC VALERIA BRUNI TEDESCHI,  
CHIARA MASTROIANNI  
Fr. fict. 2002 coul. 1h50 (35mm)



Federica, la trentaine, est fille de riches Italiens établis à Paris. Sa fortune l'étouffe comme un péché. Elle cherche son équilibre entre son couple qui la déçoit, un amant retrouvé par hasard et sa famille réunie autour de son père mourant.



**MER. 29 AVRIL**

**15H**  
LES APRÈS-MIDI DES ENFANTS  
VIVE LES VACANCES!

À PARTIR DE 6 ANS

**DÉPART EN VACANCES !**

Belg. - Can. - Fr. anim. et fict. 1971-2012 coul. et n&b 47min (cin. num. et 35mm)

Tous en voiture, c'est l'heure du départ ! Au camping ou au bal du village, les héros de ces courts métrages ne manquent pas d'idées pour passer des vacances hautes en couleur... Jusqu'à la rentrée des classes, le moment idéal pour se replonger dans de joyeux souvenirs !

**AU PROGRAMME : SUR LA ROUTE D'ANITA LEBEAU / EN PLEINE FORME DE PIERRE ÉTAIX / AU PREMIER DIMANCHE D'AÔÛT DE FLORENCE MIALHE / COBOY ET INDIEN FONT DU CAMPING DE VINCENT PATAR ET STÉPHANE AUBIER / LE PETIT BLOND AVEC UN MOUTON BLANC D'ELOI HENRIOD.**

**16H30**  
CYCLE BLEU

**BRIGHT STAR**  
DE JANE CAMPION  
AVEC ABBIE CORNISH, BEN WHISHAW  
É.-U. - Austr. - G.-B. fict. vostf 2009 coul. 1h59 (cin. num.)  
**VOIR RÉSUMÉ P. 28**

**19H**

CYCLE BLEU

**TOUT CE QUE LE CIEL PERMET**

(ALL THAT HEAVEN ALLOWS)

DE DOUGLAS SIRK

AVEC JANE WYMAN, ROCK HUDSON

É.-U. fict. vostf 1955 coul. 1h29 (35mm)

Une veuve aisée, mère de deux grands enfants, tombe amoureuse de son jeune jardinier et scandalise la communauté. Ciel azurés et délicats contre-jours sur fond de givre et de reflets bleutés embrasent ce chef-d'œuvre mariant le lyrisme des émotions, la critique sociale et la splendeur de la nature.

**REPROGRAMMÉ JEU. 7 MAI 14H30**

**21H**

CYCLE BLEU

**LE TEMPS D'AIMER ET LE TEMPS DE MOURIR**

(A TIME TO LOVE AND A TIME TO DIE)

DE DOUGLAS SIRK

AVEC JOHN GAVIN, LISELOTTE PULVER

É.-U. fict. vostf 1958 coul. 2h13 (35mm)

En 1944, un soldat allemand revient en permission dans sa ville en ruines, où il fait la connaissance d'une jeune femme. Un vibrant mélodrame nimbé d'une froide lumière hivernale. « Son film est beau parce que l'on pense à la guerre en regardant défiler ses images d'amour, et vice versa. »

(Jean-Luc Godard)

**REPROGRAMMÉ DIM. 10 MAI 16H30**

**JEU. 30 AVRIL**

**14H30**

CYCLE BLEU

**BLUE RUIN**

DE JEREMY SAULNIER

AVEC MACON BLAIR, DEVIN RATRAY

É.-U. fict. vostf 2013 coul. 1h34 (cin. num.)

**VOIR RÉSUMÉ P. 26**

Interdit aux moins de 12 ans

**16H30**

CYCLE BLEU

**FORTY SHADES OF BLUE**

D'IRA SACHS

AVEC RIP TORN, DINA KORZUN

É.-U. fict. vostf 2005 coul. 1h47 (35mm)

**VOIR RÉSUMÉ P. 26**



**19H**

CYCLE BLEU

**FOG**

(THE FOG)

DE JOHN CARPENTER

AVEC ADRIENNE BARBEAU,

JAMIE LEE CURTIS

É.-U. fict. vostf 1980 coul. 1h29 (35mm)

**VOIR RÉSUMÉ P. 29**

Interdit aux moins de 12 ans

**20H45**

CYCLE BLEU

**LA VIE D'ADÈLE - CHAPITRES 1 ET 2**



D'ABDELLATIF KECHICHE

AVEC LÉA SEYDOUX, ADÈLE

EXARCHOPOULOS

Fr. fict. 2013 coul. 2h57 (cin. num.)

**VOIR RÉSUMÉ P. 26**

Interdit aux moins de 12 ans -

Plusieurs scènes de sexe réalistes

sont de nature à choquer un

jeune public

Audiodescription pour malvoyants



CREER

**Merci aux producteurs, réalisateurs, scénaristes, acteurs, techniciens ...**

dont le talent et le travail participent au succès de la fiction française sur francetélévisions.

POUR PARTAGER

**Merci aux 15 millions\* de téléspectateurs**

qui regardent chaque semaine au moins une fiction française de francetélévisions

La fiction française est en forme sur francetélévisions. Régulièrement, les productions "made in France" de **France 2** et **France 3** battent les séries "made in USA" des chaînes concurrentes.

Vous garantir une offre ambitieuse, originale mais aussi alternative aux autres chaînes, c'est ce qui fait notre différence et notre fierté.

**francetélévisions**  
Créer pour partager

# POSITIF

Au sommaire du numéro d'avril de Positif

## LE CINÉMA EN SÉRIES

Un dossier de 22 pages consacré aux séries télévisées



En vente en kiosque et par abonnement • 7,80 € le numéro

[www.revue-positif.net](http://www.revue-positif.net)

ÉDITÉE PAR INSTITUT LUMIÈRE | ACTES SUD

# LE FESTIVAL SÉRIES MANIA REMERCIE

## SES PARTENAIRES PRIVILÉGIÉS



## SES PARTENAIRES OFFICIELS



## SES PARTENAIRES INSTITUTIONNELS



## SES PARTENAIRES ASSOCIÉS



PARK HYATT PARIS™

VENDÔME

## POUR LEUR PARTICIPATION

ANOUS PARIS



LES ROCKUPTIBLES



# REMERCIEMENTS

LE FORUM DES IMAGES EST UNE INSTITUTION SOUTENUE PAR LA

MAIRIE DE PARIS



PARTENAIRES À L'ANNÉE



CYCLE BLEU

ANOUS PARIS



NOVA  
LE GRAND MIX



MERCI À : AD VITAM / ALFAMA FILMS / CARLOTTA FILMS / CINÉ MAG BODARD / LA CINÉMATHEQUE DE TOULOUSE / DIAPHANA / ESAAT / EUROPACORP DISTRIBUTION / HOLLYWOOD CLASSICS / MADHOUSE INC. / LE PACTE / PARK CIRCUS / PATHÉ DISTRIBUTION / SHELLAC / TAMASA DISTRIBUTION / THÉÂTRE DU TEMPLE / UGC DISTRIBUTION / UNIVERSAL PICTURES INTERNATIONAL FRANCE / WARNER BROS. / WILD BUNCH DISTRIBUTION.

DOCUMENTAIRE SUR GRAND ÉCRAN



Scam\*



LES COURS DE CINÉMA

LA SALLE DES COLLECTIONS



LES APRÈS-MIDI DES ENFANTS



MERCI À : AGENCE DU COURT MÉTRAGE / BRIOCHES PASQUIER / CARLOTTA FILMS / CINÉMA PUBLIC FILM / FRANCE TÉLÉVISIONS DISTRIBUTION / FILMS DE L'ARLEQUIN / FILMS DU PARADOXE / FOLIMAGE / MATERNE / METRONOMIC / LA PARTI PRODUCTION / PRETTY PICTURES / PYRAMIDE DISTRIBUTION / STUDIO 100 ANIMATION / TF1 / VITTEL.

## TARIFS

### BILLET SÉANCE (1)

donnant accès à une séance de cinéma et à 2 heures en Salle des collections

6 €

5 € tarif réduit (moins de 25 ans, étudiants, demandeurs d'emploi, plus de 60 ans)

4 € avec la carte Forum Fidélité

4 € pour les moins de 12 ans

4 € pour les agents de la ville de Paris

(1) HORS FESTIVALS ET SÉANCES À TARIFICATION PARTICULIÈRE

### ENTRÉE LIBRE

Le festival *Séries Mania*

Dans le cadre du cycle *Bleu : la rencontre avec Enki Bilal*

Les Cours de cinéma

La conférence de la bibliothèque François Truffaut :

*Les trois âges du film de famille*

### DOCUMENTAIRE SUR GRAND ÉCRAN

6 € la séance

5 € tarif réduit (moins de 25 ans, étudiants, demandeurs d'emploi, plus de 60 ans, adhérents Documentaire sur grand écran)

10 € les 2 séances

### LES APRÈS-MIDI DES ENFANTS

GROUPES, SUR INSCRIPTION

Toutes les séances du mercredi après-midi sont ouvertes aux groupes (centres de loisirs Ville de Paris, associations, CE...).

2,50 € par enfant, gratuit pour les accompagnateurs

RÉSERVATION OBLIGATOIRE AU 01 44 76 63 48

### LA SALLE DES COLLECTIONS

Entrée libre avec un billet de cinéma (2 heures)

Gratuit avec la carte Forum Collections pour les moins de 25 ans, les étudiants, les demandeurs d'emploi, les plus de 60 ans (2 heures)

15 € carte Forum Collections (2 heures par jour - valable un an)

15 € billet Petit Salon (durée 3 heures - maximum 7 personnes)

VENTE DE BILLETS EN CAISSE ET EN LIGNE SUR  
[FORUMDESIMAGES.FR](http://FORUMDESIMAGES.FR) 13 JOURS AVANT LA SÉANCE

POUR LES SÉANCES EN ENTRÉE LIBRE,  
LES PLACES PEUVENT ÊTRE PRISES 13 JOURS À L'AVANCE

POUR TOUTES LES SÉANCES DU FESTIVAL *SÉRIES MANIA*,  
ENTRÉE LIBRE SUR PRÉSENTATION D'UN BILLET GRATUIT  
PROGRAMME DÉTAILLÉ ET INFORMATIONS SUR LE  
RETRAIT DES BILLETS À RETROUVER À PARTIR DU 3 AVRIL  
SUR [SERIES-MANIA.FR](http://SERIES-MANIA.FR)

## LE FORUM À LA CARTE

### LA CARTE FORUM FIDÉLITÉ

Une carte donnant droit à des réductions sur tous les programmes. Elle s'utilise seul ou à plusieurs. Valable 6 mois. 20 € crédit unique. À acheter en caisses ou sur [forumdesimages.fr](http://forumdesimages.fr)

- 4 € billet séance (au lieu de 6 €)
- 4 € billet moins de 12 ans
- 4 € billet adulte *Après-midi des enfants*

### LA CARTE FORUM ILLIMITÉ

Accès à toutes les séances (dans la limite des places disponibles) et à la Salle des collections (4 heures par jour)

TARIF PLEIN : 9,90 € PAR MOIS

(pour un engagement minimum de 12 mois)  
ou 118,80 € (pour une durée fixe de 12 mois)

TARIF RÉDUIT : 8 € PAR MOIS

(pour un engagement minimum de 12 mois)  
ou 96 € (pour une durée fixe de 12 mois)  
• Moins de 25 ans, plus de 60 ans, demandeurs d'emploi

TARIF ÉTUDIANT : 7 € PAR MOIS

(pour un engagement minimum de 10 mois)  
ou 70 € (pour une durée fixe de 10 mois)  
ou 36,20 € avec le CROUS  
• Sur présentation de la carte étudiant

LES PLUS

- Invitation aux avant-premières de la revue *Positif* une fois par mois
- 6,90 € tarif le plus préférentiel à l'UGC Ciné Cité Les Halles (sous réserve de modification)
- 4 € tarif préférentiel pour les accompagnants
- Tarif réduit à la Cinémathèque française
- Entrée libre à la Bibliothèque de film (51, rue de Bercy - 75012 Paris)
- Invitations à des soirées dédiées aux abonnés
- Invitations et tarifs préférentiels dans des institutions partenaires
- Réception à domicile des publications du Forum des images

### LA CARTE FORUM COLLECTIONS

Accès en Salle des collections

15 € (2 heures par jour - valable un an)

GRATUIT (moins de 25 ans, étudiants, demandeurs d'emploi, plus de 60 ans, sur inscription)

ABONNEMENTS CARTES FORUM ILLIMITÉ  
ET CARTES COLLECTIONS À SOUSCRIRE SUR PLACE  
OU PAR CORRESPONDANCE

VOIR MODALITÉS ET FORMULAIRE TÉLÉCHARGEABLE  
SUR [FORUMDESIMAGES.FR](http://FORUMDESIMAGES.FR)

## **FORUM DES IMAGES**

—  
2 RUE DU CINÉMA. FORUM DES HALLES  
PORTE SAINT-EUSTACHE. 75001 PARIS

—  
[FORUMDESIMAGES.FR](http://FORUMDESIMAGES.FR)

—  
RENSEIGNEMENTS : TÉL. + 33 1 44 76 63 00  
ADMINISTRATION : TÉL. + 33 1 44 76 62 00

## **HORAIRES**

—  
ACCUEIL DE 12H30 À 21H DU MARDI AU VENDREDI  
ET DE 14H À 21H LE WEEK-END

—  
SALLE DES COLLECTIONS DE 13H À 21H DU MARDI AU VENDREDI  
ET DE 14H À 21H LE WEEK-END

## **ACCÈS**

—  
MÉTRO LES HALLES (LIGNE 4)  
ET CHÂTELET (LIGNES 1, 7, 14)

—  
RER : CHÂTELET-LES HALLES (LIGNES A, B, D)

—  
BUS : 67, 74, 85 ARRÊT COQUILLIÈRE-LES HALLES

—  
STATIONS VÉLIB' : 29 RUE BERGER  
1 PLACE MARGUERITE-DE-NAVARRÉ  
14 RUE DU PONT-NEUF

—  
VOITURE : PARKING SAINT-EUSTACHE