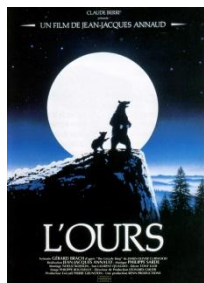
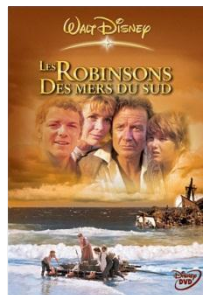


La sélection de séances | Noël



Mercredi 5 décembre à 15h
Tous publics | FLE
L'Ours
de Jean-Jacques Annaud 1h40 vf
1988

[Lien](#)



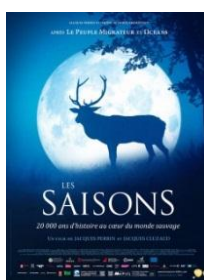
Dimanche 23 décembre à 14h30
10 ans et +
**Les Robinsons
des mers du Sud**
de Ken Annakin 2h06 vf 1960

[Lien](#)



Dimanche 16 décembre à 15h
6 ans et +
Mango
De Trevor Hardy 1h35 vf 2018

[Lien](#)



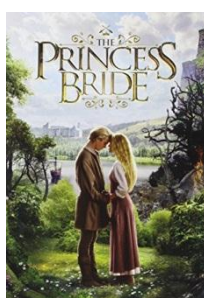
Mercredi 26 décembre à 15h
Tous publics | FLE
Les Saisons
de Jacques Perrin et Jacques Cluzaud
1h37 vf 2016

[Lien](#)



Samedi 22 décembre à 14h30
Samedi 5 janvier à 19h
Tous publics | FLE
La Tortue rouge
De Michael Dudok de Witt 1h20 vf
2016

[Lien](#)



Mercredi 2 janvier à 15h
6 ans et +
Princess Bride
de Rob Reiner 1h38 vf 1987

[Lien](#)

Séances gratuites pour les groupes du champ social - Prévoir d'arriver 15 minutes avant.

Toutes les séances du [Forum des Images](#) sont accessibles aux groupes du champ social – 2,50 € par personne.

Renseignements : associations@forumdesimages.fr - 01 44 76 63 59 / 57

Réservation obligatoire (48h à l'avance au min) : <https://bit.ly/2NrOwGq>

FLE : film adapté aux publics en apprentissage du français

Forum des Halles - 2 rue du cinéma - 75001 Paris

Ⓜ Forum des Halles (ligne 4) & Châtelet (ligne 1,7 et 4)

ⓇⓔⓇ Châtelet-Les-Halles (ligne A, B et D)

Ⓟ 67, 74, 85



Accès pour les personnes à mobilité réduite : utiliser l'ascenseur porte Rambuteau et descendre au niv - 3 pour rejoindre la rue du Cinéma et le Forum des images