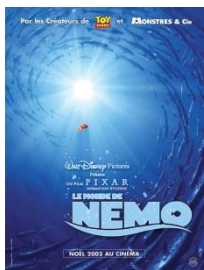


Invitations | Séances d'avril



Jeudi 4 avril à 21h
12 ans et + | ★RELAIS
Blancanieves
de Pablo Berger
1h49, VOSTF, 2013

[Voir la séance](#)



Mercredi 10 avril à 15h
5 ans et +
Le Monde de Nemo
de Andrew Stanton et Lee Unkrich
1h40, VF, 2003

[Voir la séance](#)



Samedi 20 avril à 15h
10 ans et +
Quand Harry rencontre Sally
de Rob Reiner
1h36, VOSTF, 2003

[Voir la séance](#)



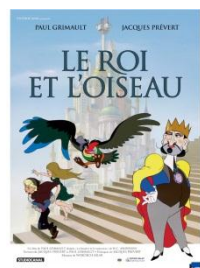
Dimanche 7 avril à 15h
8 ans et + | ★FLE
Le Voyage de Chihiro
de Hayao Miyazaki
2h02, VF, 2001

[Voir la séance](#)



Mardi 16 avril dès 14h
Le Forum du champ social
Adolescents : Quand la création numérique valorise l'estime de soi

[Voir le détail](#)



Mercredi 24 avril à 15h
6 ans et + | ★FLE
Le Roi et l'Oiseau
de Paul Grimault
1h27, VF, 1979

[Voir la séance](#)

Renseignements et réservation : associations@forumdesimages.fr - 01 44 76 63 59 / 57

Prévoir d'arriver 15 minutes avant.

Tarif autres séances (sur réservation) : 2,50 €, gratuit pour les accompagnateurs

★RELAIS : recommandé aux professionnels et bénévoles, seuls ou en groupe

★FLE : adapté aux publics en apprentissage du français

Forum des Halles - 2 rue du cinéma - 75001 Paris

(M) Forum des Halles (ligne 4) & Châtelet (lignes 1, 7, 11 et 14)

(RER) Châtelet-Les Halles (lignes A, B et D)

(BUS) Coquillière-Les Halles (lignes 67, 74 et 85)



Accès pour les personnes à mobilité réduite : utiliser l'ascenseur porte Rambuteau et descendre au niveau - 3 pour rejoindre la rue du cinéma et le Forum des images

Photo Forum du champ social © Gilles Coulon

Plus d'infos sur forumdesimages.fr et forumdesimages.fr/champ-social-associations